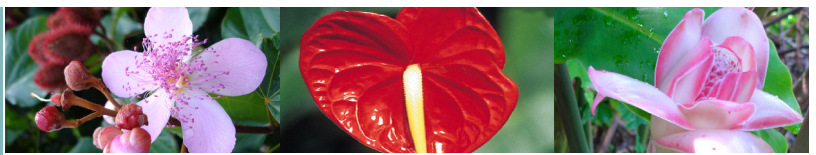


# Agreste Martinique



N° 4/10 - mai 2011

## BULLETIN DE CONJONCTURE AGRICOLE 4ème TRIMESTRE 2010

Dans un contexte économique morose, l'année 2010 débute par un carême remarquable par des records de températures élevées et par un grand nombre de jours consécutifs sans pluie. Elle se termine par le passage d'un cyclone générant des vents qualifiés d'une intensité assez forte sur une durée inhabituelle. Ces conditions furent peu favorables aux productions végétales. Par ailleurs, la hausse du prix des intrants a contraint les professionnels à s'organiser.

Après la détente sur le prix des matières premières, et notamment des céréales, durant ces deux dernières années, les cours rejoignent les records atteints en 2007. La forte dépendance des exploitations agricoles et notamment des élevages aux intrants ajoute des contraintes supplémentaires dans un contexte de prix modérés des produits alimentaires aux consommateurs.

**Point d'information :** Recensement agricole 2011 : Enquête terrain octobre 2010 à avril 2011  
Premiers résultats septembre-octobre 2011

### METEOROLOGIE

#### Pluviométrie

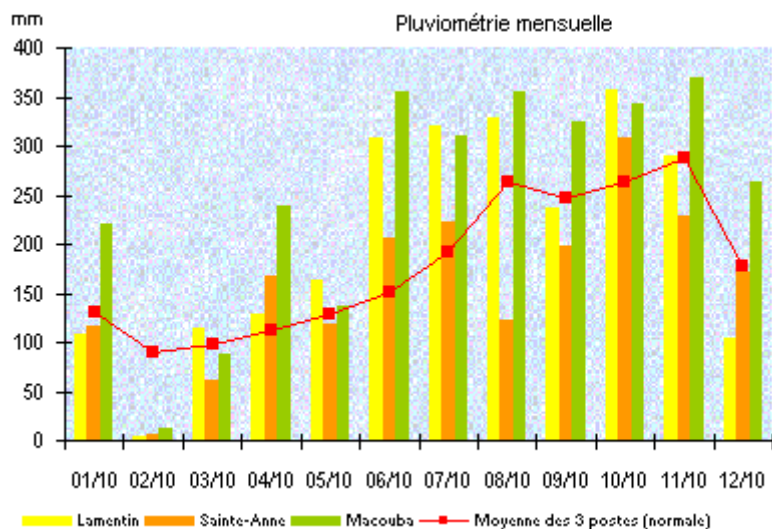
Bien qu'ayant débuté par un déficit record, l'année 2010 se termine par un excédent pluviométrique de l'ordre de 15 à 30 %. Il n'est arrivé que 8 fois en 64 ans d'avoir autant d'eau sur une année.

#### Températures

Avec une température annuelle moyenne de 27,6°C, 2010 supplante largement 1998 et 2005 qui étaient considérées comme les années les plus chaudes depuis le début des mesures.

#### Faits marquants

Le passage de l'ouragan Tomas les 30 et 31 octobre donne des pluies abondantes sur le sud de l'île.



Source : Météo-France/AMEMA

## FILIERE ANIMALE

Bovins	4ème trimestre		Année	
	2009	2010	2009	2010
Abattages contrôlés (tonne)	282	270	1 189	1 150
Importations viandes fraîches				
poids (tonne)	212	355	865	1 046
valeur (1000 euros)	1 437	2 292	6 179	7 030
Importations totales				
poids (tonne)	1 113	1 188	4 516	4 826
valeur (1000 euros)	4 892	5 544	20 191	21 264

Sources : SEMAM - DIECCTE

Porcins	4ème trimestre		Année	
	2009	2010	2009	2010
Abattages contrôlés (tonne)	401	447	999	1 174
Importations viandes fraîches				
poids (tonne)	51	49	148	95
valeur (1000 euros)	180	194	519	407
Importations totales				
poids (tonne)	1 049	1 023	3 726	3 653
valeur (1000 euros)	2 556	2 570	9 005	9 081

Sources : SEMAM - DIECCTE

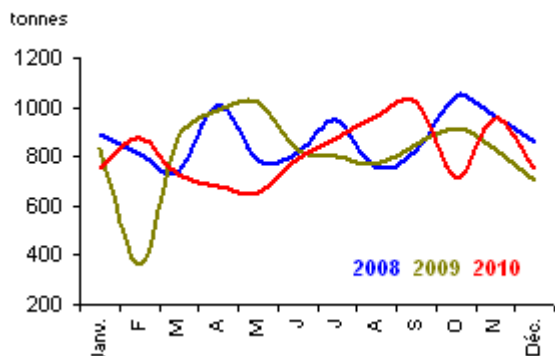
Ovins - Caprins	4ème trimestre		Année	
	2009	2010	2009	2010
Abattages contrôlés (tonne)	23	22	62	70
Importations viandes fraîches				
poids (tonne)	20	24	93	72
valeur (1000 euros)	111	134	522	454
Importations totales				
poids (tonne)	288	217	1 533	1 292
valeur (1000 euros)	1 025	888	5 649	5 197

Sources : SEMAM - DIECCTE

Poulets - coqs	4ème trimestre		Année	
	2009	2010	2009	2010
Abattages contrôlés (tonne)	243	246	976	935
Importations viandes fraîches				
poids (tonne)	21	50	503	104
valeur (1000 euros)	154	180	974	360
Importations totales				
poids (tonne)	2 516	2 552	10 359	10 321
valeur (1000 euros)	4 345	4 037	17 971	16 289
Importations poussins d'un jour (unité)	248 965	334 860	720 359	1 347 148

Sources : Abattoir BôKaïl - DIECCTE

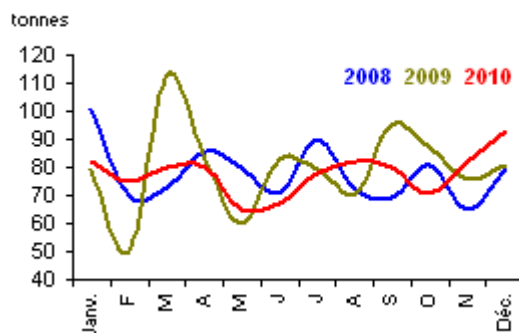
### Importations de viandes gros animaux



Source : DIECCTE

Les importations de viandes de ruminants et de porcins sont pour la deuxième année consécutive inférieures à 10.000 t/an. En 2010, la baisse de 6% observée suite aux mouvements sociaux de 2009 n'a pas été rattrapée.

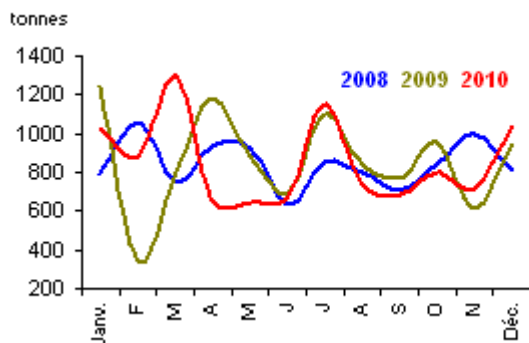
### Abattages contrôlés de poules poulets et coqs



Source : Abattoir BôKaïl

La production de viande de poulet locale bénéficiant d'un soutien public, se situe toujours dans les environs de 940 tonnes/an, à un rythme désormais quasi constant de 80 tonnes par mois.

### Importations de viandes de poulets



Source : DIECCTE

L'importation de viande de poulet se cantonne autour des 10.300 t/an pour la deuxième année consécutive.

## FILIERE VEGETALE

Banane d'exportation	4ème trimestre		Année	
	2009	2010	2009	2010
Exportations (tonne)				
Catégorie extra	52 569	50 999	141 109	157 637
Prix moyen quai départ (€/Kg) (cumul fin de mois)	0,54	0,57	0,78	0,65
Importations de vitro-plants (millier)	255	22	1 716	1 085

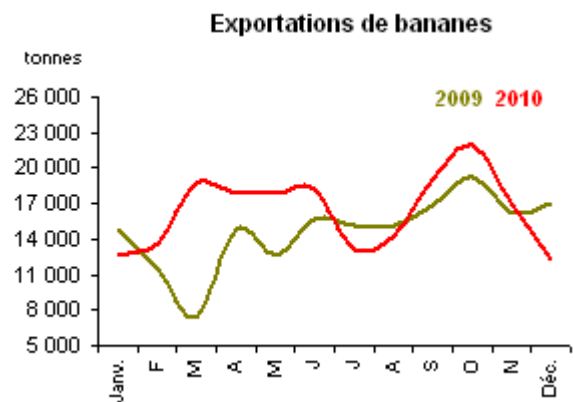
Sources : CIRAD/FEL - DAAF

Les prix de la campagne 2010 ont connu un démarrage plus bas que ceux de 2009. La reprise des cours en fin d'année avec des tonnages plus conséquents qu'en 2009 a permis d'assurer un prix moyen équivalent à celui de 2009.

La production de banane se renforce encore un peu plus en 2010 en fin de campagne. La chute des exportations en fin d'année serait la conséquence des pertes liées au passage du cyclone TOMAS (30 et 31 octobre 2010).



Source : CIRAD/FEL



Source : CIRAD/FEL

Canne à sucre	4ème trimestre		Année	
	2009	2010	2009	2010
Cannes manipulées usine (tonne)	0	0	89 476	70 288
Cannes manipulées distilleries (tonne)	0	0	133 818	131 940
Rhum (HAP)				
production	1 028	807	96 093	83 085
exportation	12 316	7 760	60 282	64 415
commercialisation locale	4 182	5 398	14 900	18 364
Sucre (tonne)				
production	0	0	5 564	4 046
consommation locale	996	333	3 674	2 325
usages industriels	389	130	1 588	1 138

Sources : CODERUM - CTCS - DIECCTE

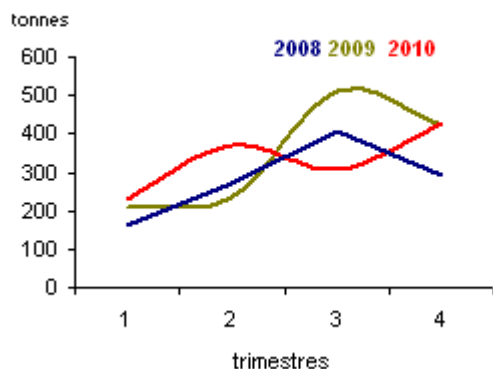
Pour le secteur de la canne, l'année 2010, avec une production de 202 228 tonnes de cannes à sucre récoltées, fait partie des trois plus mauvaises années de la décennie en ce qui concerne les rendements et la production récoltée. Cette baisse de production est directement imputable aux fortes précipitations de la mi-2009, suivies d'une longue période sèche en fin 2009.

## IMPORTATIONS

Produits	unité	4ème trimestre		Année	
		2009	2010	2009	2010
Choux caraibe	tonne	2	6	24	16
Dachine	tonne	1	3	14	11
Igname	tonne	621	681	1954	2073
Patate douce	tonne	0	0	0	27
Tomates	tonne	425	427	1380	1333
- Tomates (971-Gpe)	tonne	257	99	1004	287
Lime de tahiti	tonne	188	163	497	695
Orange	tonne	428	544	1838	2116
Ananas	tonne	9	71	21	415
Pomme	tonne	588	637	2308	2505
Chrysanthème	millier	180	152	452	635
Œillet	millier	146	94	376	351
Rose	millier	147	119	664	669

Source : DAAF

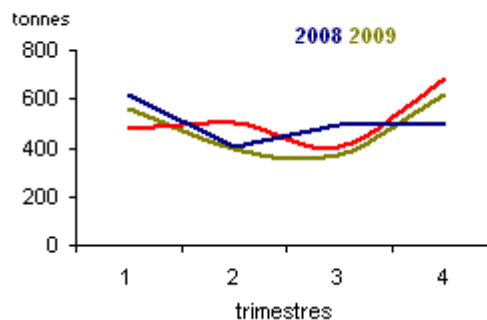
### Importations de tomates



Source : DAAF

La Martinique a encore importé cette année plus de 1 000 tonnes de tomates. En 2010, les importations du premier semestre ont été plus importantes que les années précédentes, un fléchissement au cours du 3ème trimestre et un 4ème trimestre au même niveau que celui de 2009. La production locale ne semble pas être en capacité d'assurer la régularité d'approvisionnement des différents types de marché. Cette régularité éviterait aux opérateurs d'avoir recours à l'importation.

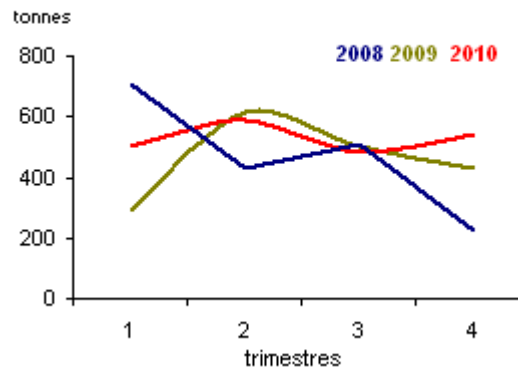
### Importations d'ignames



Source : DAAF

Comme les années précédentes, plus de 90% des importations de tubercules sont représentés par de l'igname. Ces importations ont tendance à s'accroître autour de la période des fêtes de fin d'année.

### Importations d'oranges



Source : DAAF

Les années passées, le recours à l'importation n'avait lieu que pour combler les « trous » de la production locale d'agrumes (en particulier d'orange). En 2010, les importations semblent désormais prendre un rythme régulier de 500 tonnes par trimestre. Les opérateurs préféreraient donc s'approvisionner à partir de l'importation de manière plus régulière.

## LES PUBLICATIONS ET PRODUITS DE DIFFUSION

site : [www.agreste.agriculture.gouv.fr](http://www.agreste.agriculture.gouv.fr)

Directeur de la publication : Jérôme Frouté

Rédacteur : Eric ROUX

Composition et PAO : Délice Nicar

Impression : DAAF

Dépôt légal : à parution

ISSN : en cours