



## L'ESSENTIEL DU RECENSEMENT AGRICOLE 2020

### Martinique

**2 660**

EXPLOITATIONS  
EN 2020

↘ - 20 % par rapport  
à 2010



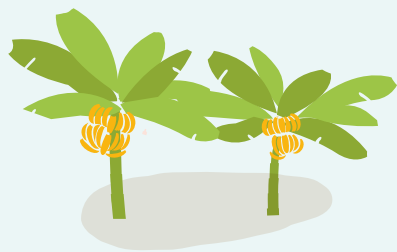
**8**

HECTARES DE SURFACE  
MOYENNE EN 2020

C'est 0,7 hectare  
de plus qu'en 2010



EN 2020, LES EXPLOITATIONS SPÉCIALISÉES EN



**FRUITS**

SONT LES PLUS NOMBREUSES

DANS LES EXPLOITATIONS :

**6 570** PERSONNES OCCUPENT  
UN EMPLOI PERMANENT

**2 740** D'ENTRE ELLES SONT CHEFS  
ET COEXPLOITANTS DONT :



**17 %** SONT  
DES FEMMES



**36 %** ONT  
60 ANS OU PLUS