

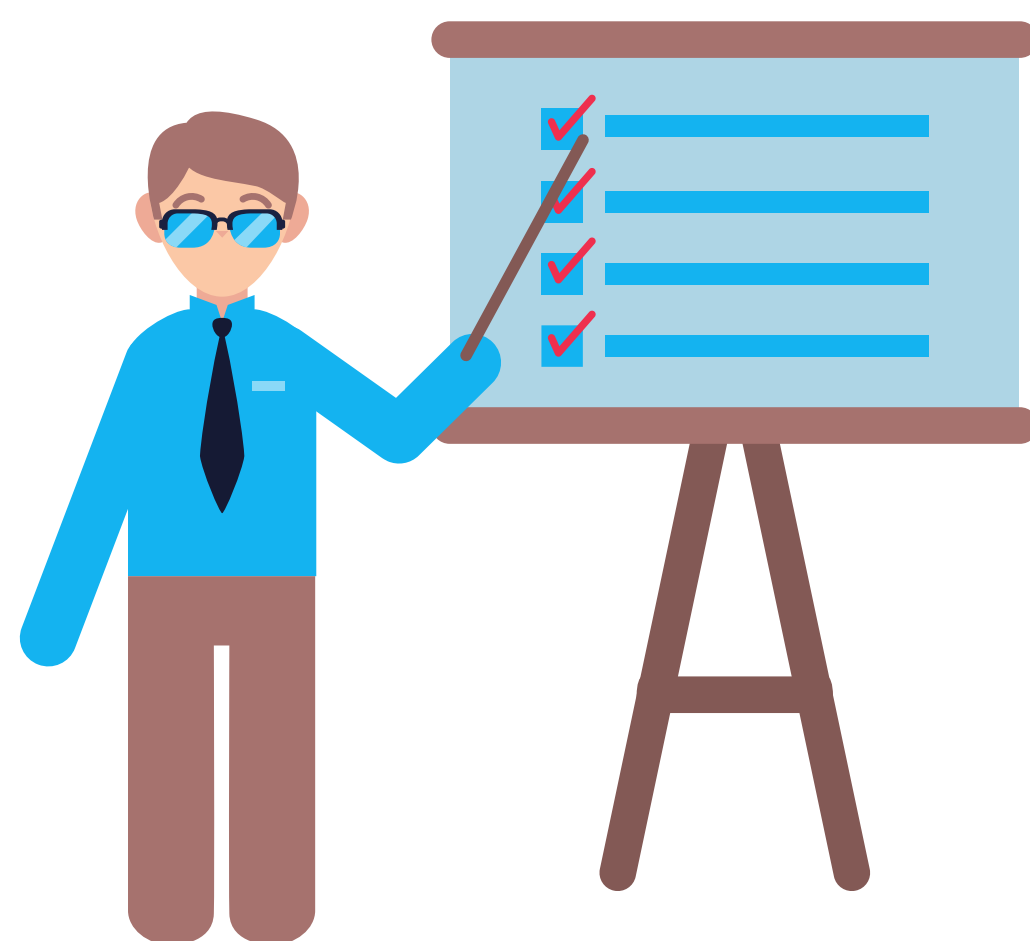
# PLANTES EN DANGER

## MESURES DE BIOSÉCURITÉ

### CONTRE L'ÉMERGENCE DE Foc TR4

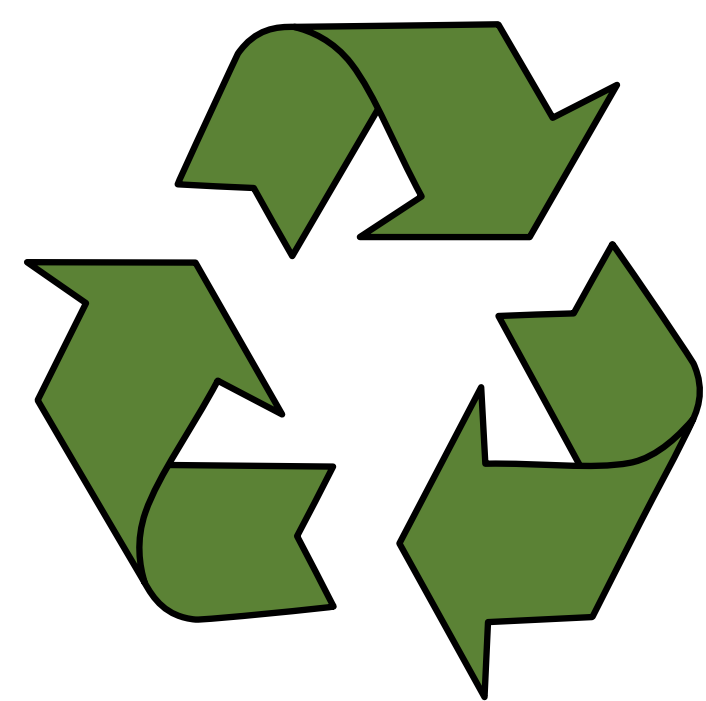
#### FORMER LE PERSONNEL

- Symptômes de Foc TR4
- Moyens de dispersion
- Mesures préventives



#### GÉRER LES DÉCHETS

Ne pas sortir de terre ou de débris végétaux de la parcelle



#### SURVEILLER RÉGULIÈREMENT

- Apparition de symptômes
- Avertir la DAAF ou FREDON Martinique



#### NETTOYER ET DÉSINFECTER

Chaussures, véhicules, outils et équipements entrent et sortent propres de la parcelle



#### UTILISER DU MATÉRIEL OFFICIELLEMENT CONTRÔLÉ

- Vitro plants provenant de pépinières agréées
- Aucun déplacement de rejet vers d'autres sites de production

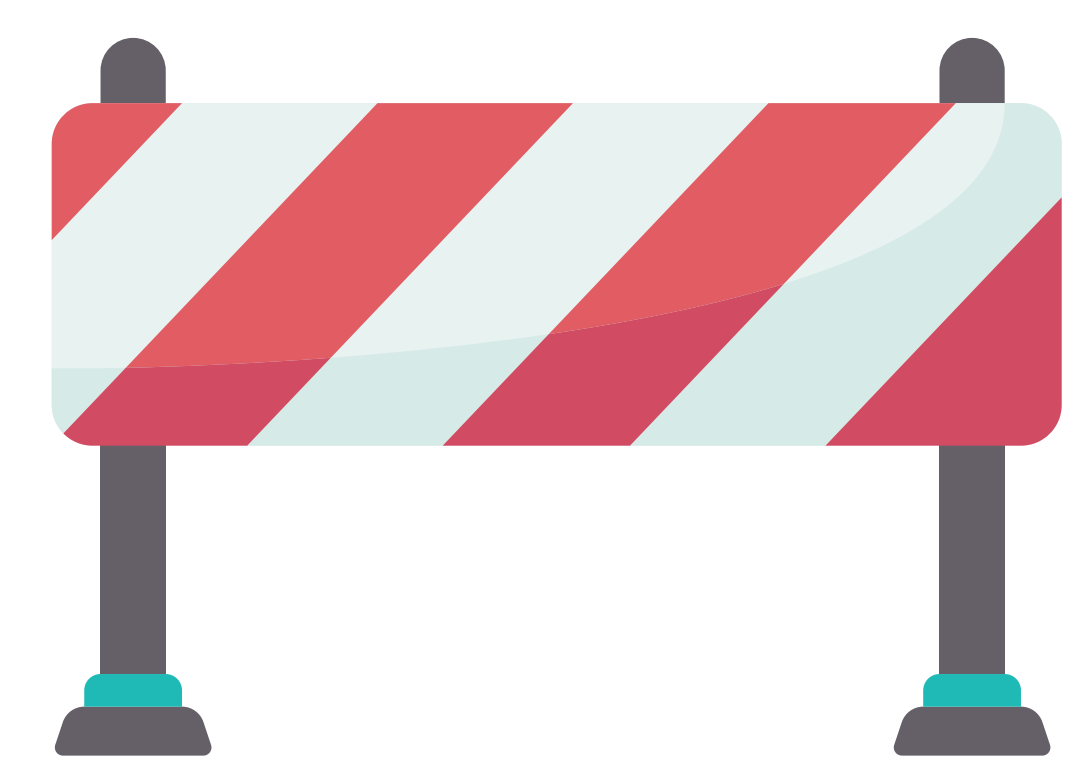


JE PROTÈGE LES  
BANANIERES,  
JE PROTÈGE LA  
MARTINIQUE



#### LIMITER LES ENTRÉES / SORTIES

Véhicules, personnel et intervenants extérieurs



#### TENIR UN REGISTRE

- Entrées / Sorties : intervenants, personnel, visiteurs
- Surveillance



**FREDON MARTINIQUE**

05 96 73 58 88

contact@fredon972.org



**DAAF**

05 96 71 20 40

salim.daaf972@agriculture.gouv.fr



**EN CAS DE SUSPICION  
CONTACTEZ ET ENVOYEZ DES PHOTOS**