



## L'ESSENTIEL DU RECENSEMENT AGRICOLE 2020

### Martinique

**2 679**

EXPLOITATIONS  
EN 2020

↘ - 19 % par rapport  
à 2010



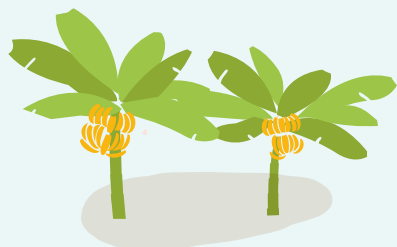
**8**

HECTARES DE SURFACE  
MOYENNE EN 2020

C'est 0,7 hectare  
de plus qu'en 2010



EN 2020, LES EXPLOITATIONS SPÉCIALISÉES EN



**FRUITS**

SONT LES PLUS NOMBREUSES

DANS LES EXPLOITATIONS :

**6 580** PERSONNES OCCUPENT  
UN EMPLOI PERMANENT

**2 780** D'ENTRE ELLES SONT CHEFS  
ET COEXPLOITANTS DONT :



**16 %** SONT  
DES FEMMES



**36 %** ONT  
60 ANS OU PLUS