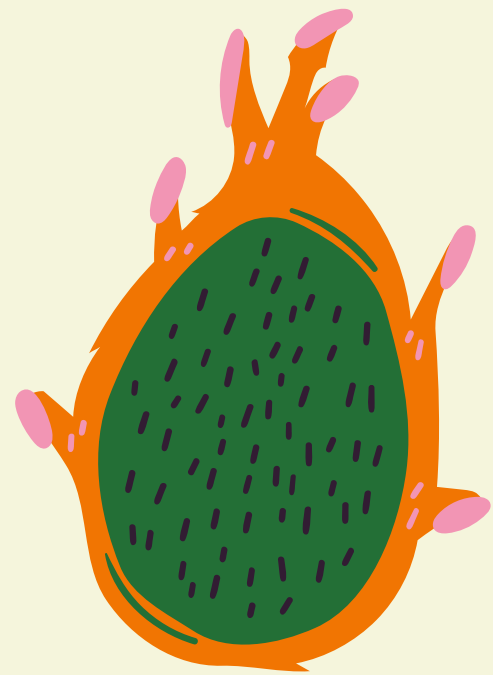


JARDINS COLLECTIFS

Exploration des synergies avec les
PAT

Le 5 décembre 2025 à l'écolieu de Tivoli



Ordre du jour

*

- 9h - 9h05 : Accueil convivial
- 9h05 - 9h30 : Présentation croisée
- 9h30 - 9h45 : Retour sur la 1^{re} rencontre
- 9h45 - 10h : Les PAT en Martinique
- 10h - 11h : Exploration des synergies PAT & Jardins collectifs
- 11h - 11h30 : Restitution/conclusion et prise de parole libre
- 11h30 - 12h : Visite guidée de l'écolieu de Tivoli
- 12h - 13h : Cocktail déjeunatoire



1. PRÉSENTATION CROISÉE



**A. NOM ET
POSTE**



B. STRUCTURE



**C. OBJECTIFS
ET MISSIONS**

INFORMATIONS PRATIQUES

Formations guide composteur :

- 11,12,13 et 18,19,20 décembre
- Éligible au Compte Professionel de Formation
- Sandrine PEYTIER
- +596 696 92 22 90
- ypiranga.compostage@gmail.com

MOOC :

**Systèmes alimentaires
durables en outre mer**

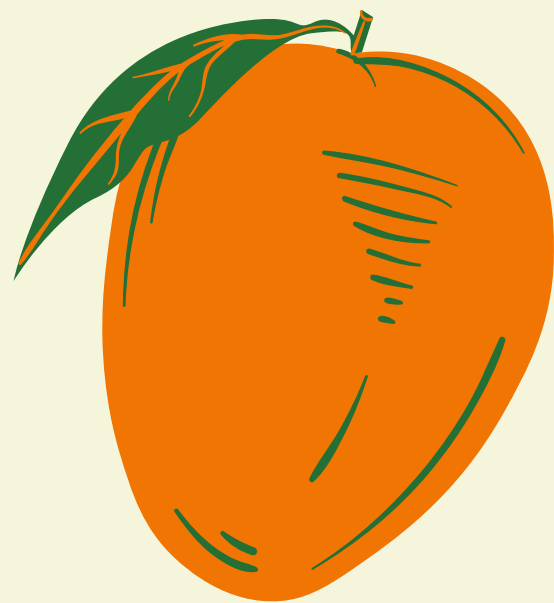


**Annuaire de
l'éducation alimentaire
&
Annuaire des jardins
collectifs**



Inscris toi

2. RETOUR SUR LA 1^{re} RENCONTRE





Objectifs	Production - Pédagogie - Insertion sociale	Production - Pédagogie	Production - Insertion sociale	Pédagogique
Espace cultivé	Commun	Segmenté par adhérent	Commun	Commun
Récoltes	Partagées entre adhérents	Propres à chaque adhérent et non commercialisables	Partagées, données ou vendues sous forme de paniers solidaires	-
Cadre reglementaire	-	Article L. 561-1, Code rural et de la pêche maritime	Article L5132-1, du code du travail	-

Compte Rendu

La Yole des jardins collectifs en Martinique

OPPORTUNITÉS

- Valorisation d'espaces en friche (agricoles, urbaines, dents creuses)
- Revitalisation des centres-bourg
- Nouveaux financements
- Diversité des produits cultivables
- Amélioration de la santé des martiniquais
- PAT
- Implication des collectivités et associations
- Appropriation de la culture du collectif (faire ensemble)
- Prise de conscience des enjeux agroécologiques
- Changements de comportement (vivre ensemble, consommation, etc.)

CONTRAINTES

- Hygiène et entretien des lieux en espace urbain
- Vols et intrusions
- Pollution des sols
- Changement climatique (manque d'eau, intempéries)
- Mauvais a priori : association des jardins à "la pauvreté"
- Difficultés de production (climat, bioagresseurs, rats, etc.)
- Difficultés à mobiliser les publics précaires pouvant bénéficier des jardins
- Difficulté à mobiliser d'autres publics que les "convaincus"

FORCES

- Des adhérents et bénéficiaires impliqués et passionnés
- Lieu de cohésion sociale et d'apprentissage, notamment auprès des nouvelles générations
- Enrichissement culturel (connaissances, savoir faire, faire ensemble)
- Surveillance des jardins par les riverains à proximité
- Possibilités de toucher les habitants précaires pour les jardins en zones urbaines

FAIBLESSES

- Le rapport aux biens communs : appropriation de l'espace
- Des adhérents et bénéficiaires parfois peu responsables
- Absence d'un réseau entre jardins collectifs
- Manque d'attractivité et de communication auprès du public
- Des contextes pédologiques parfois inadaptés aux cultures
- Gouvernance du collectif instable
- Manque de compétences techniques des adhérents (besoin de professionnalisation)

Compte Rendu

La Yole des jardins collectifs en Martinique

OPPORTUNITÉS

- Valorisation d'espaces en friche (agricoles, urbaines, dents creuses)
- Revitalisation des centres-bourg
- Nouveaux financements
- Diversité des produits cultivables
- Amélioration de la santé des martiniquais
- **PAT**
- Implication des collectivités et associations
- Appropriation de la culture du collectif (faire ensemble)
- Prise de conscience des enjeux agroécologiques
- Changements de comportement (vivre ensemble, consommation, etc.)

CONTRAINTES

- Hygiène et entretien des lieux en espace urbain
- Vols et intrusions
- Pollution des sols
- Changement climatique (manque d'eau, intempéries)
- Mauvais a priori : association des jardins à "la pauvreté"
- Difficultés de production (climat, bioagresseurs, rats, etc.)
- Difficultés à mobiliser les publics précaires pouvant bénéficier des jardins
- Difficulté à mobiliser d'autres publics que les "convaincus"

FORCES

- Des adhérents et bénéficiaires impliqués et passionnés
- Lieu de cohésion sociale et d'apprentissage, notamment auprès des nouvelles générations
- Enrichissement culturel (connaissances, savoir faire, faire ensemble)
- Surveillance des jardins par les riverains à proximité
- Possibilités de toucher les habitants précaires pour les jardins en zones urbaines

FAIBLESSES

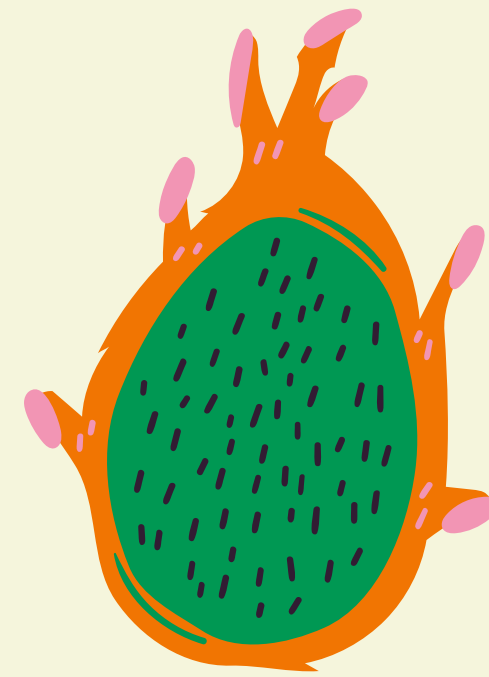
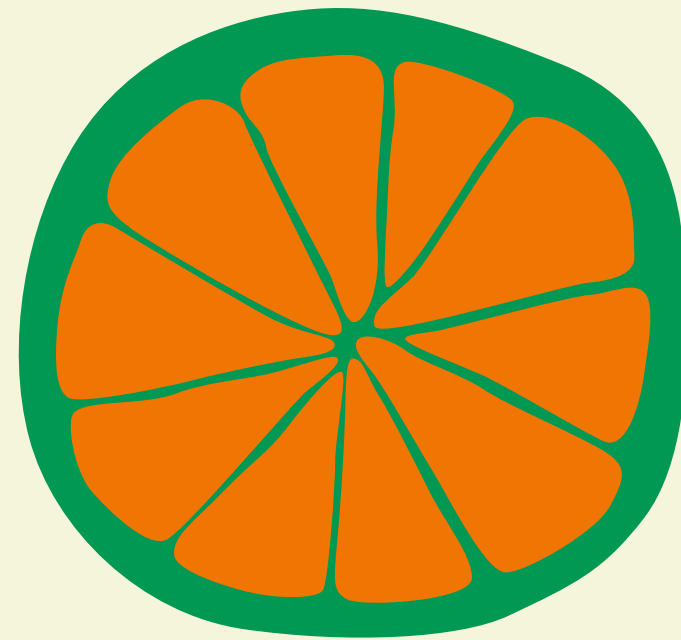
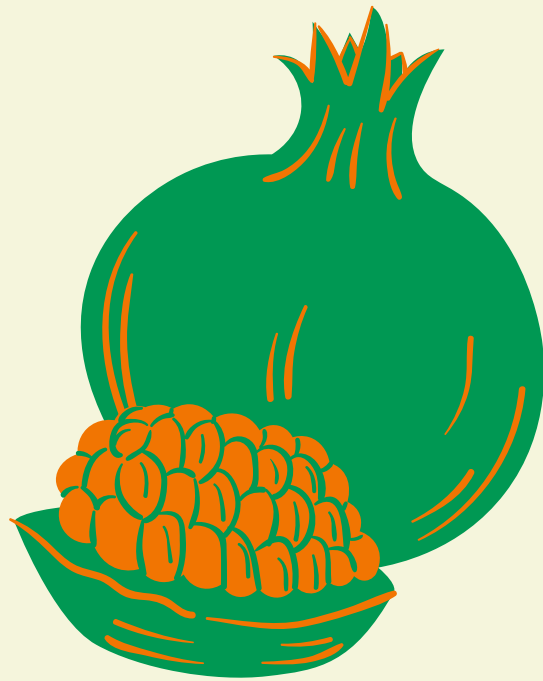
- Le rapport aux biens communs : appropriation de l'espace
- Des adhérents et bénéficiaires parfois peu responsables
- **Absence d'un réseau entre jardins collectifs**
- Manque d'attractivité et de communication auprès du public
- Des contextes pédologiques parfois inadaptés aux cultures
- Gouvernance du collectif instable
- Manque de compétences techniques des adhérents (besoin de professionnalisation)

Compte Rendu

Conclusion

- Des jardins collectifs en Martinique très **hétérogènes** impliquant de **nombreux acteurs** publics et privés
- La majorité des jardins collectifs visent davantage **un objectif social et pédagogique** qu'un objectif de production
- Certains jardins font partie de dispositifs plus vastes comme les "écolieu" ou "tiers-lieux"
- **Les bénéfices indirects identifiés sont multiples** : création de lien social, végétalisation et embellissement de l'espace urbain, promotion de la diversité des plantes aromatiques et médicinales, etc.
- Il n'existe pas aujourd'hui de dispositif mettant en réseau les jardins collectifs
- **La mobilisation** des personnes en situation de précarité alimentaire est **difficile** et la majorité des bénéficiaires des jardins collectifs sont des personnes déjà convaincus par l'importance d'une alimentation de qualité

3. LES PAT EN MARTINIQUE



PROJETS ALIMENTAIRES TERRITORIAUX, KA SA YÉ !?



Les PAT visent à fédérer l'ensemble des acteurs du système alimentaire d'un territoire autour des grands enjeux de l'alimentation en intégrant des perspectives économiques, environnementales et sociales.

Leur objectif est de renforcer l'accès à une alimentation locale, saine et durable, en coordonnant acteurs, initiatives et politiques publiques.

PROJETS ALIMENTAIRES TERRITORIAUX, KA SA YÉ !?



Différentes échelles

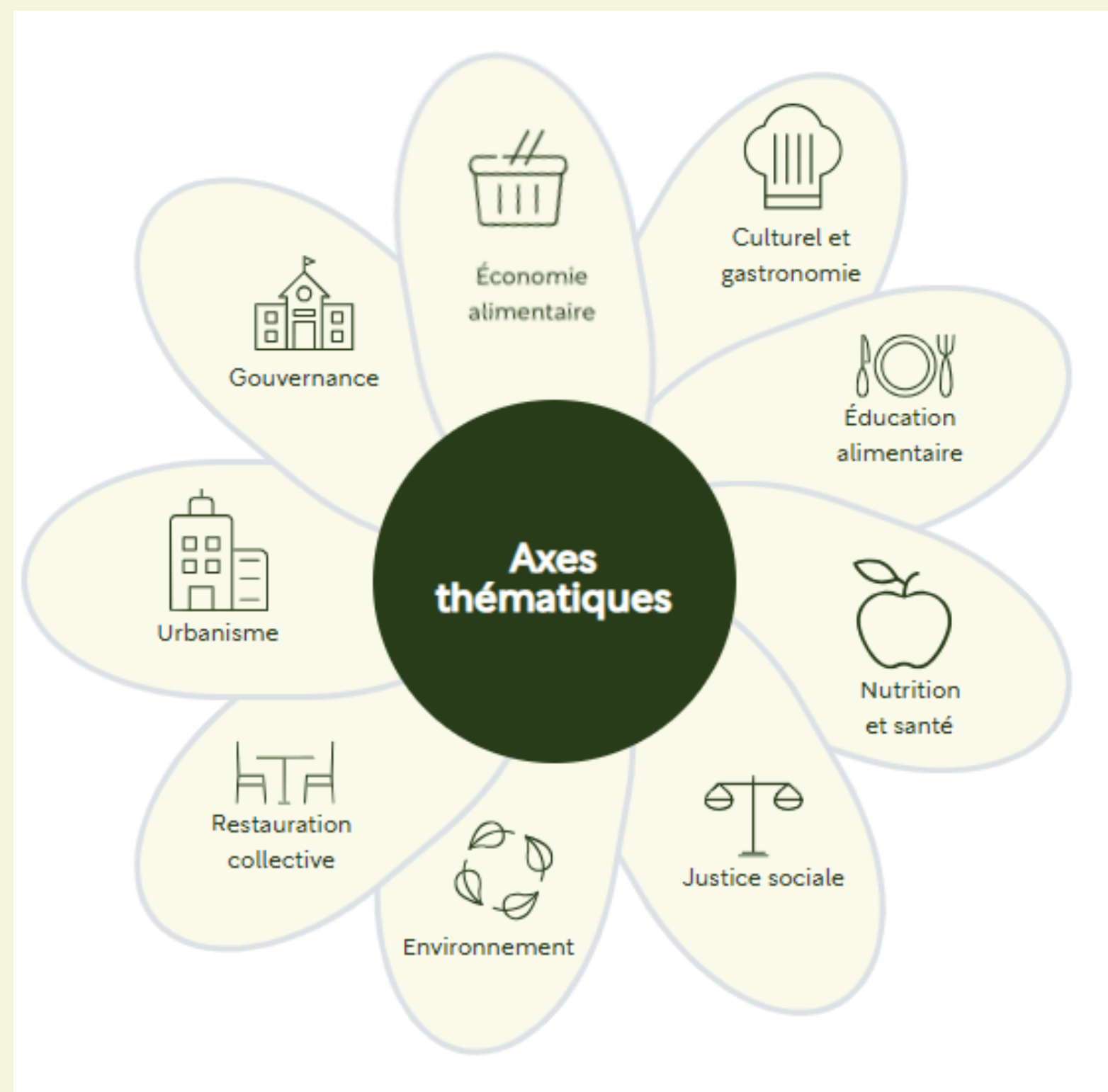
- Communal
- Intercommunal



Différents niveaux

- N1 : Emergent
- N2 : Opérationnel

PROJETS ALIMENTAIRES TERRITORIAUX, KA SA YÉ !?



LES PAT MARTINIQUEAIS DÉBUT 2025



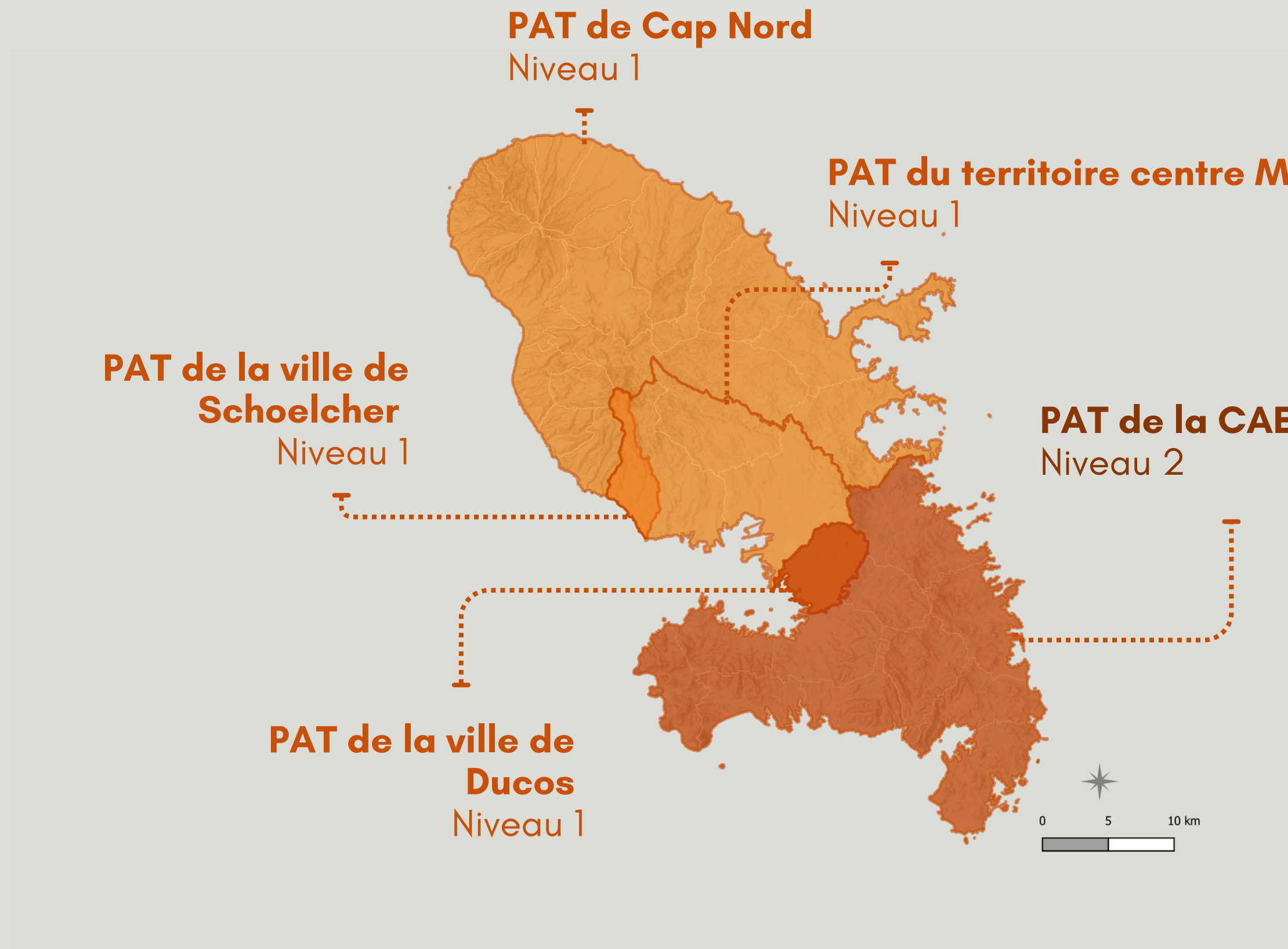
**PAT de la ville de
Schoelcher**
Niveau 1

PAT de la CAESM
Niveau 1

**PAT de la ville de
Ducos**
Niveau 1



LES PAT MARTINIQUEAIS EN 2026 ?



CAESM
Karen Toris
karen.toris@espacesud.fr

CAP NORD
Stephane Sophie
stephane.sophie@capnordmartinique.fr

Ducos
Béatrice Belfan
beatrice.belfan@mairie-ducos.fr

CACEM
Georgina Clouet
georgina.clouet@cacem-mq.com

Schoelcher
Fatiha Jean-Baptiste
f.jeanbaptiste@mairie-schoelcher.com

LES PAT ET JARDINS COLLECTIFS



PAT de Cap Nord
Niveau 1

PAT du territoire centre Martinique
Niveau 1

PAT de la ville de Schoelcher
Niveau 1

PAT de la CAESM
Niveau 2

PAT de la ville de Ducos
Niveau 1

CAESM
Karen Toris
karen.toris@espacesud.fr

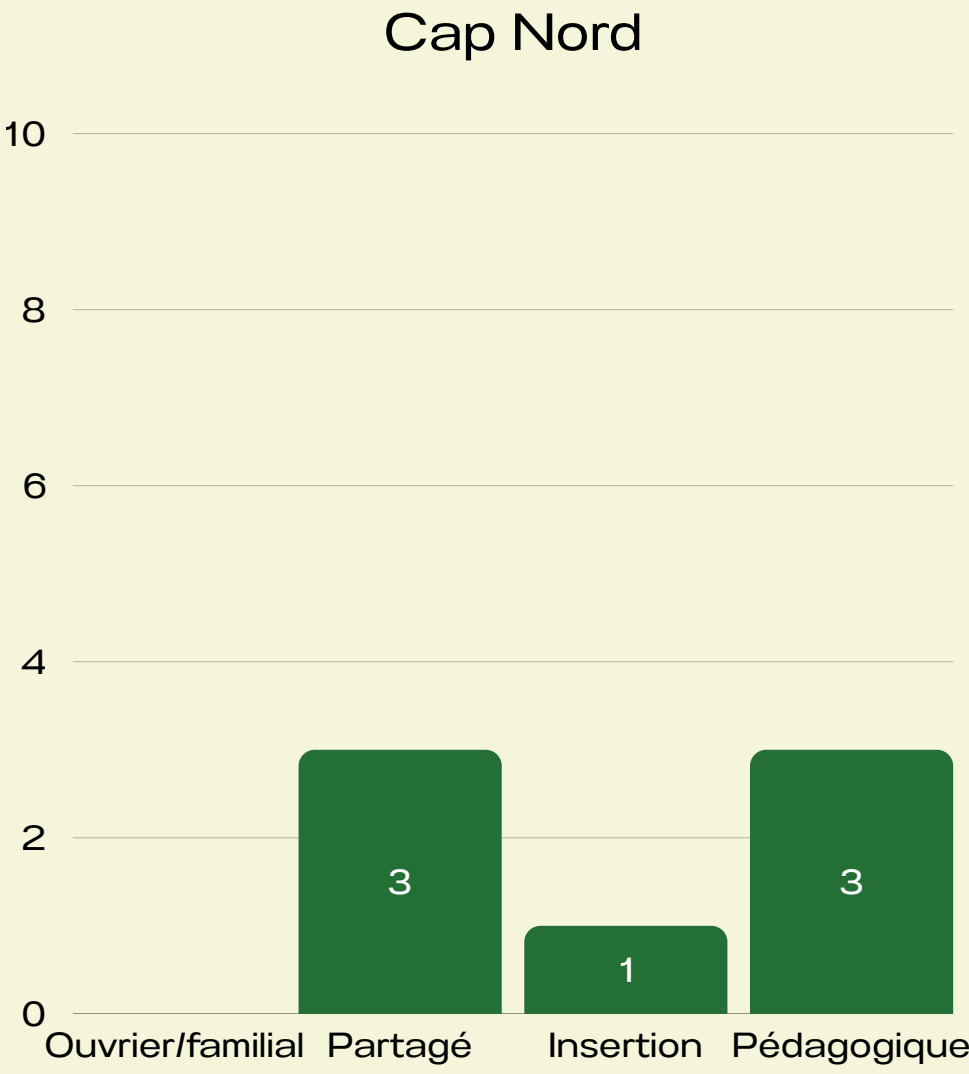
CAP NORD
Stephane Sophie
stephane.sophie@capnordmartinique.fr

Ducos
Béatrice Belfan
beatrice.belfan@mairie-ducos.fr

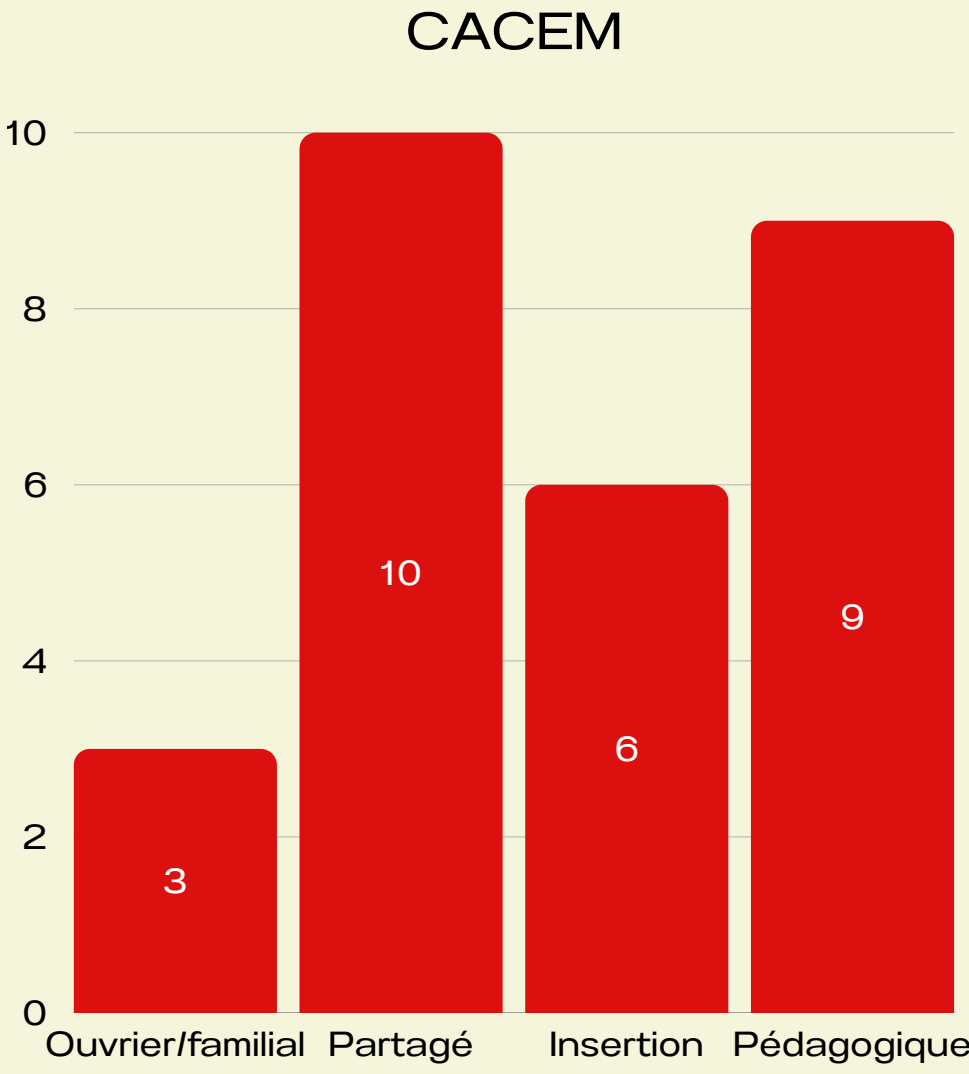
CACEM
Georgina Clouet
georgina.clouet@cacem-mq.com

Schoelcher
Fatiha Jean-Baptiste
f.jeanbaptiste@mairie-schoelcher.com

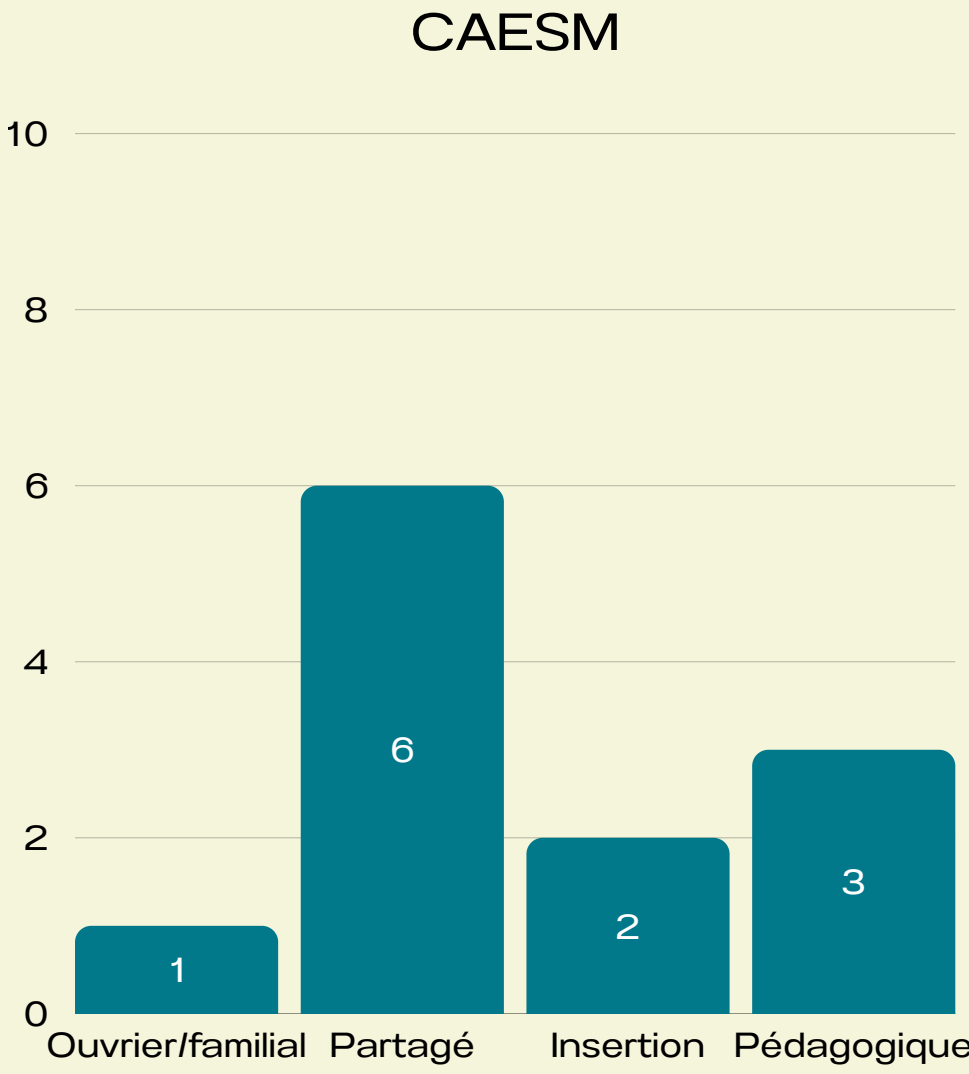
TYPOLOGIE DE JARDINS PAR EPCI



3 jardins collectifs
2 en création

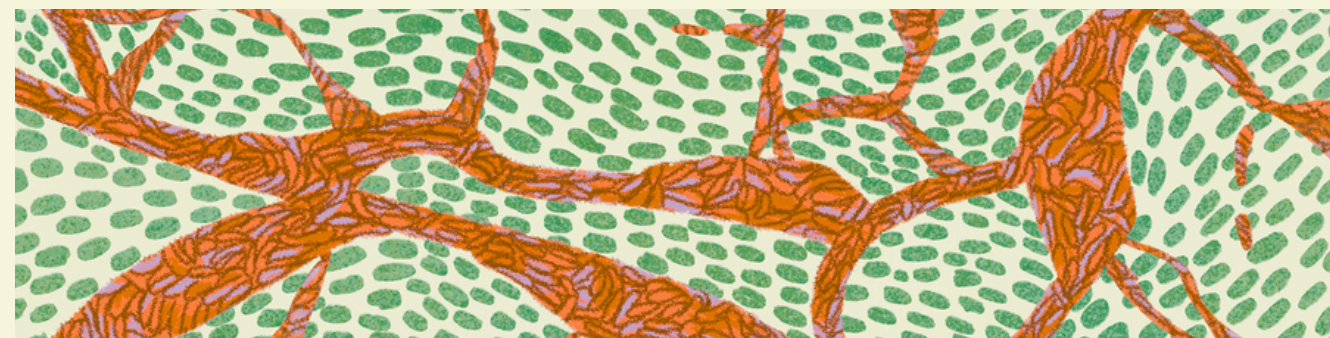
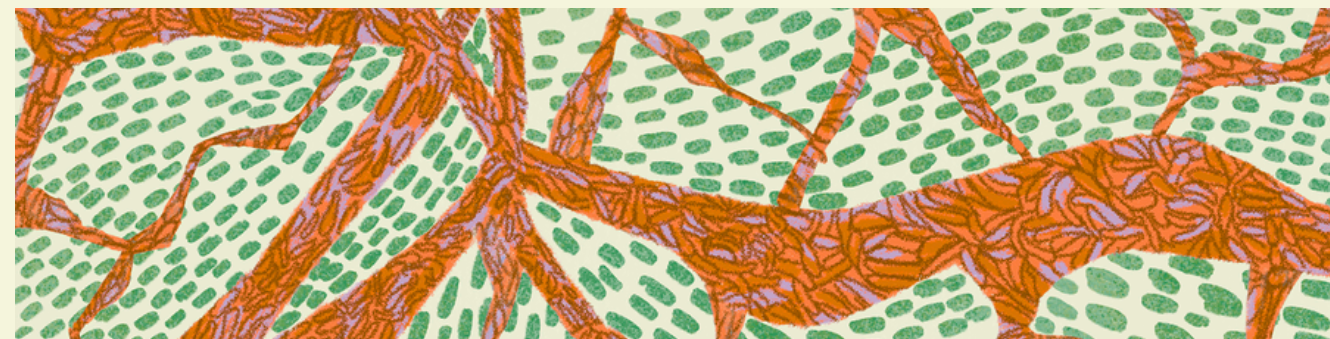
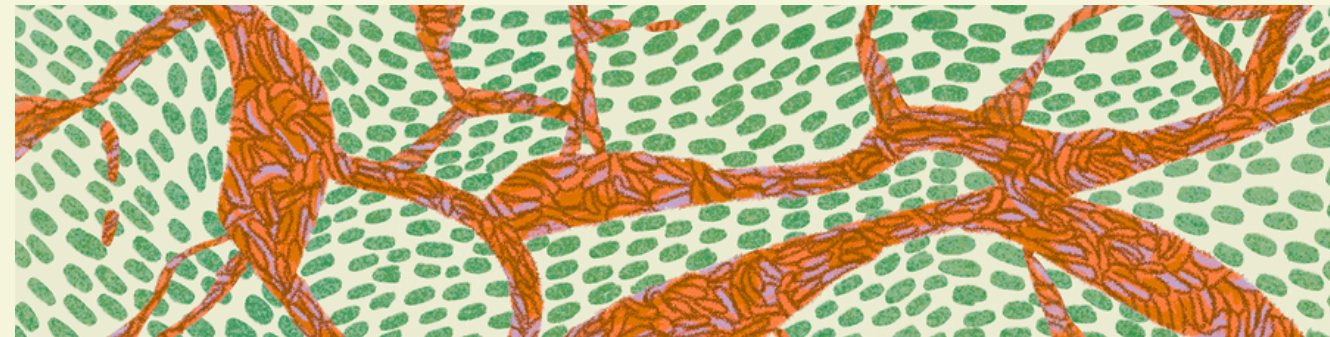


15 jardins collectifs



7 jardins collectifs
3 en création/réhabilitation

4. EXPLORATION DES SYNERGIES JARDINS COLLECTIFS & PAT



REGROUPEMENT PAR EPCI



**CAP
NORD**

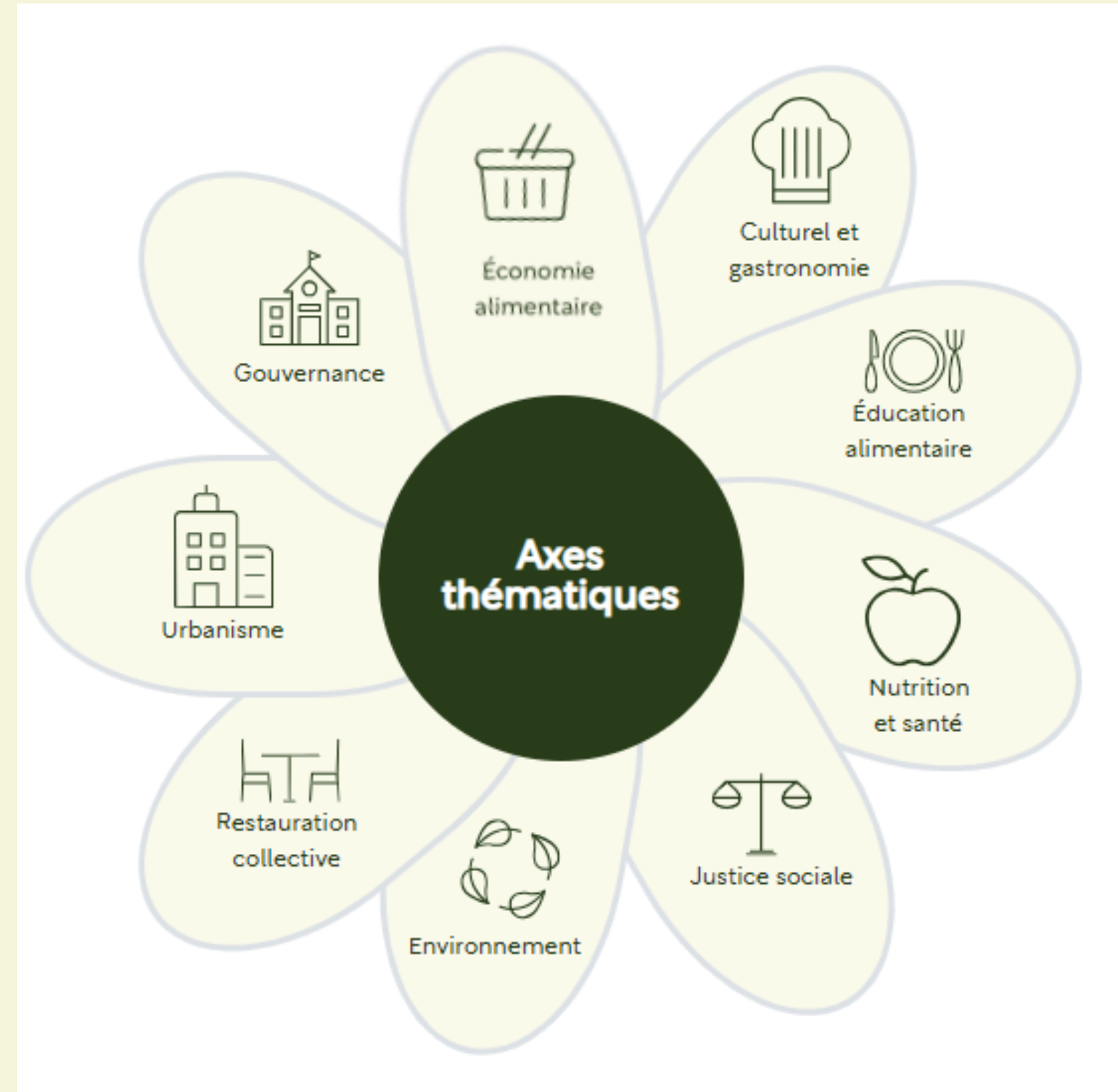


CACEM

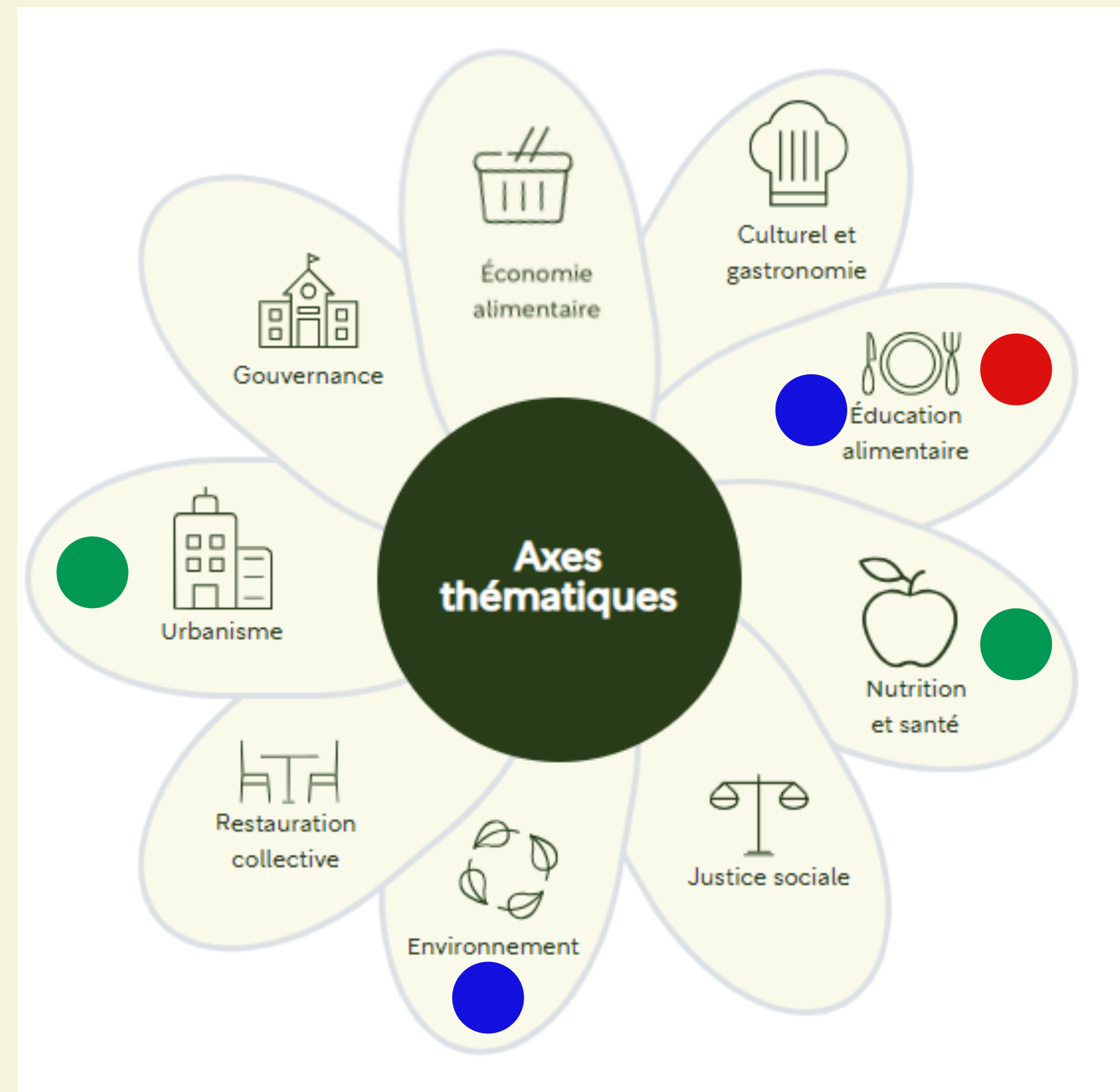


CAESM

1. IDENTIFICATION DES AXES THÉMATIQUES MOBILISÉS PAR LES JARDINS COLLECTIFS



1. IDENTIFICATION DES AXES THÉMATIQUES MOBILISÉS PAR LES JARDINS COLLECTIFS

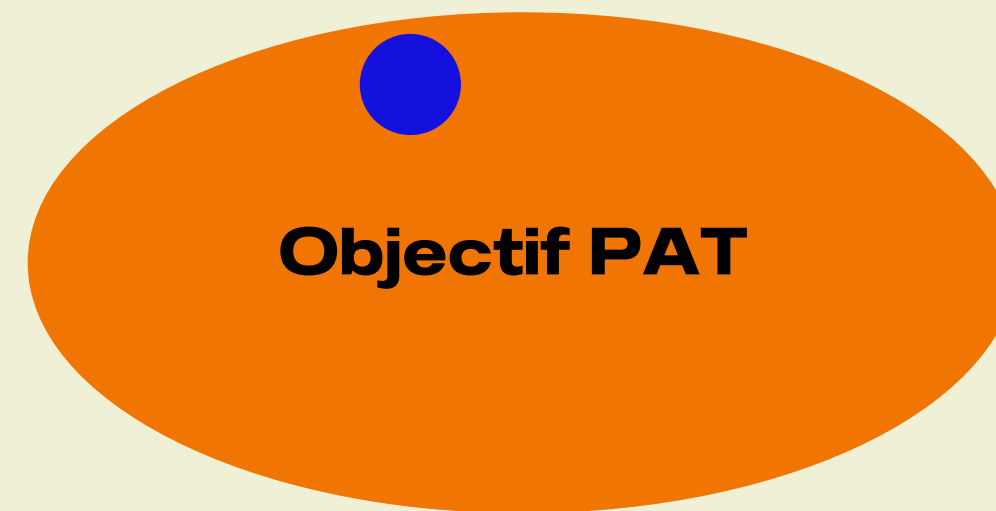


Légende :

- Jardin 1** (Bleu)
- Jardin 2** (Rouge)
- Jardin 3** (Vert)

2. DESCRIPTION D'OBJECTIFS SPÉCIFIQUES ET COMMUNS ENTRE LES JARDINS COLLECTIFS ET LES PAT

- Les PAT commencent avec leurs objectifs en lien avec les jardins collectifs (en orange)
- Les jardins collectifs complètent (en blanc) et collent une gommette sur leurs objectifs



3. BRAINSTORMING D'IDÉES D'ACTIONS SYNERGIQUES JARDINS/PAT POUR ATTEINDRE DES OBJECTIFS COMMUNS

Exemple

Réaliser des ateliers d'éducation
alimentaire dans les jardins collectifs

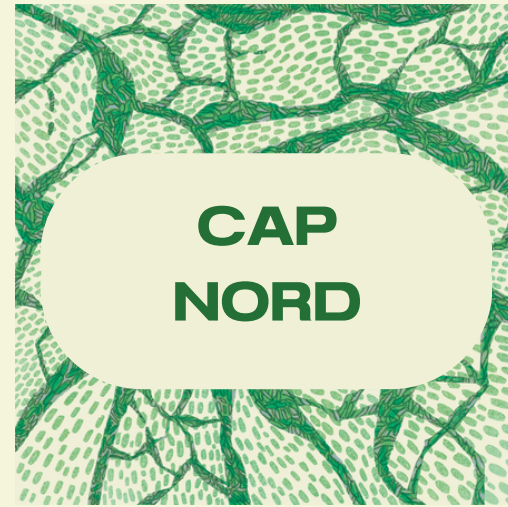
Eduquer la population à
la diversité des fruits et
légumes locaux

Sensibiliser les scolaires à
l'agriculture

COMPTE RENDU DES ATELIERS PARTICIPATIFS



COMPOSITION DES SOUS-GROUPES



6 jardins collectifs :

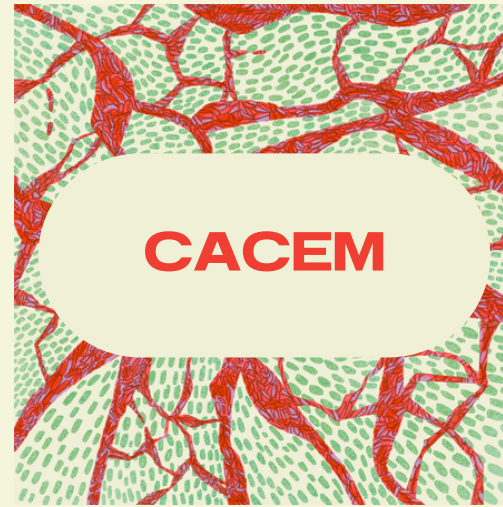
- Mangot la joie
- EHPAD du Prêcheur et Carbet
- Jardin de beauséjour
- Jardin de la MFP
- Jardin de la Tracée
- Maniba (Case Pilote))

PAT :

- Animateur du futur PAT de Cap Nord

Association :

- Association du domaine de la Chabet



4 jardins collectifs :

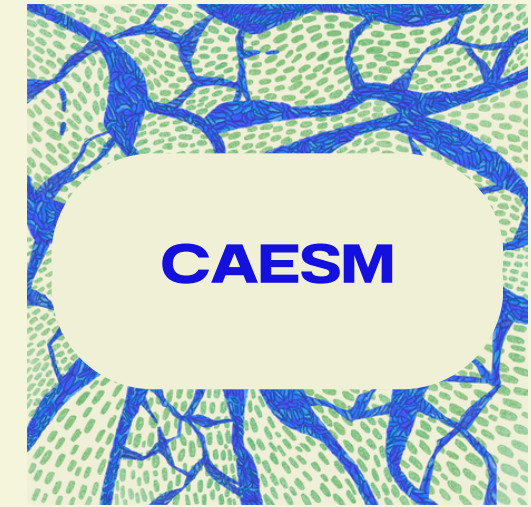
- Volga plage
- Acsion services
- SMHLM
- Le potaG PartaG

PAT :

- Collaboratrices du futur PAT du territoire centre Martinique
- Animatrice du PAT de Schoelcher

Institution :

- CTM



3 jardins collectifs :

- Jardin de naissances (association SEME)
- Acsion services
- Jardin Félix Cinrole

PAT :

- Animatrice du PAT de l'espace Sud

Institution :

- CRESS (Chambre régionale de l'économie sociale et solidaire)

ATELIER PARTICIPATIF DU SOUS-GROUPE DE CAP NORD

Les 6 jardins collectifs représentés dans l'EPCI de Cap Nord mobilisent 5 axes de la fleur des axes thématiques :

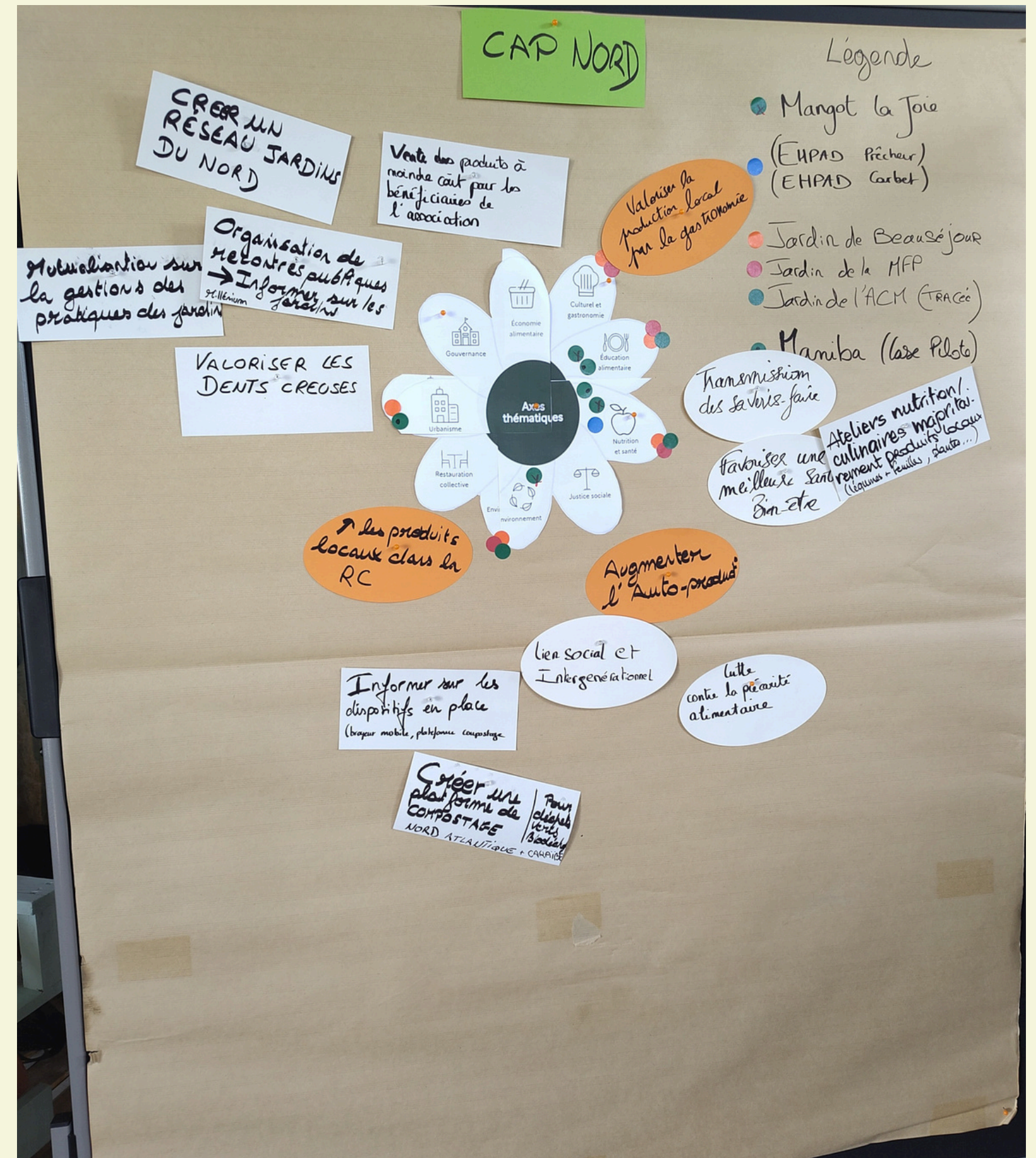
- Culture et gastronomie
- Nutrition et santé
- Urbanisme
- Education alimentaire
- Environnement

Le futur PAT de Cap Nord a 3 objectifs spécifiques en lien avec les jardins collectifs :

- Valoriser la production locale par la gastronomie
- Augmenter l'auto-production
- Augmenter les produits locaux dans la restauration collective

Auxquels s'ajoutent 4 objectifs portés par les jardins :

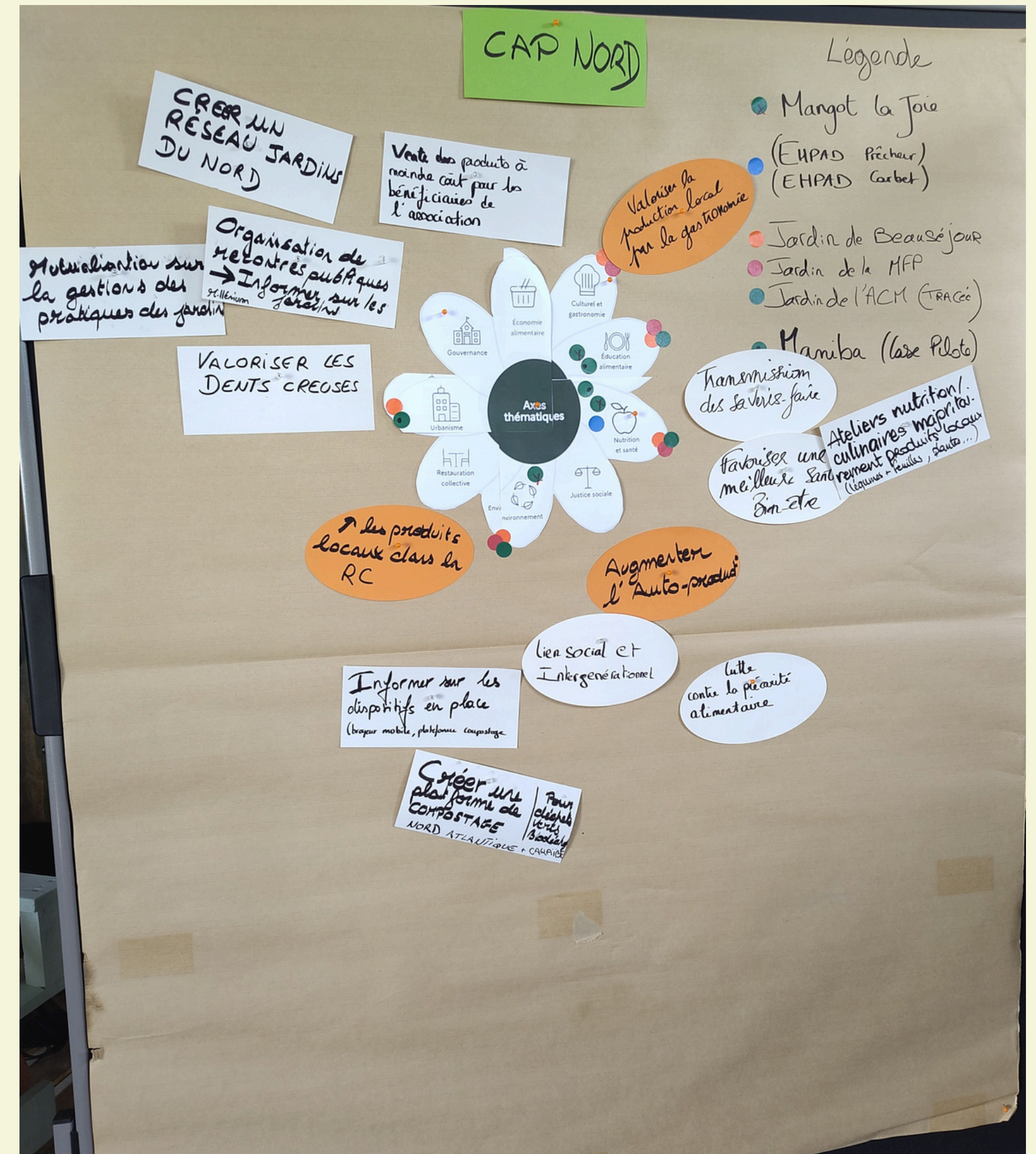
- Lien social et intergénérationnel
- Lutte contre la précarité alimentaire
- Favoriser une meilleure santé et bien-être
- Transmission de savoirs-faire



BRAINSTORMING DU SOUS-GROUPE DE CAP NORD

Les idées d'actions synergiques identifiées sont :

- Vente de produits à moindre coût pour les bénéficiaires de l'association
- Ateliers de nutrition/culinaires majoritairement axés sur les produits locaux
- Création d'une plateforme de compostage pour le Nord Atlantique et Nord Caraïbe
- Informer sur les dispositifs en place (broyeur mobile; plateforme de compostage, etc.)
- Valorisation des dents creuses
- Mutualisation de la gestion des jardins
- Organisation de rencontres publiques pour informer sur les jardins
- Création d'un réseau de jardins du Nord



ATELIER PARTICIPATIF DU SOUS-GROUPE DE LA CACEM

Les 4 jardins collectifs représentés dans l'EPCI de la CACEM mobilisent 7 axes de la fleur des axes thématiques :

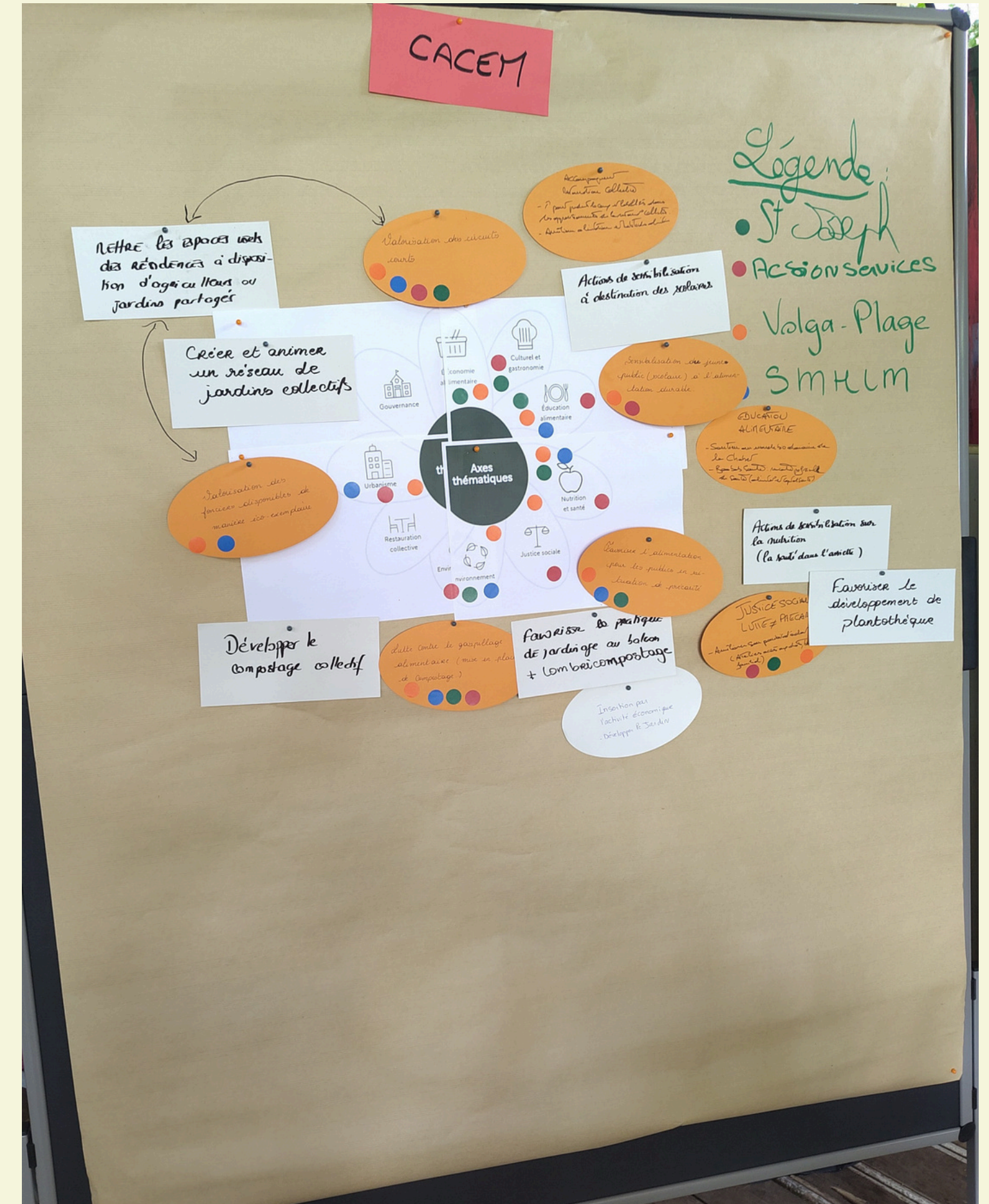
- Culture et gastronomie
- Nutrition et santé
- Justice sociale
- Environnement
- Economie alimentaire
- Education alimentaire

Le PAT du territoire centre Martinique a 8 objectifs spécifiques en lien avec les jardins collectifs :

- Accompagnement de la restauration collective
- Sensibilisation des scolaires à l'alimentation durable
- Education alimentaire
- Justice sociale
- Lutte contre la précarité
- Valorisation des circuits-courts
- Valorisation du foncier disponible
- Lutte contre le gaspillage alimentaire et mise en place de compostage

Auxquels s'ajoute 1 objectif supplémentaire porté par les jardins :

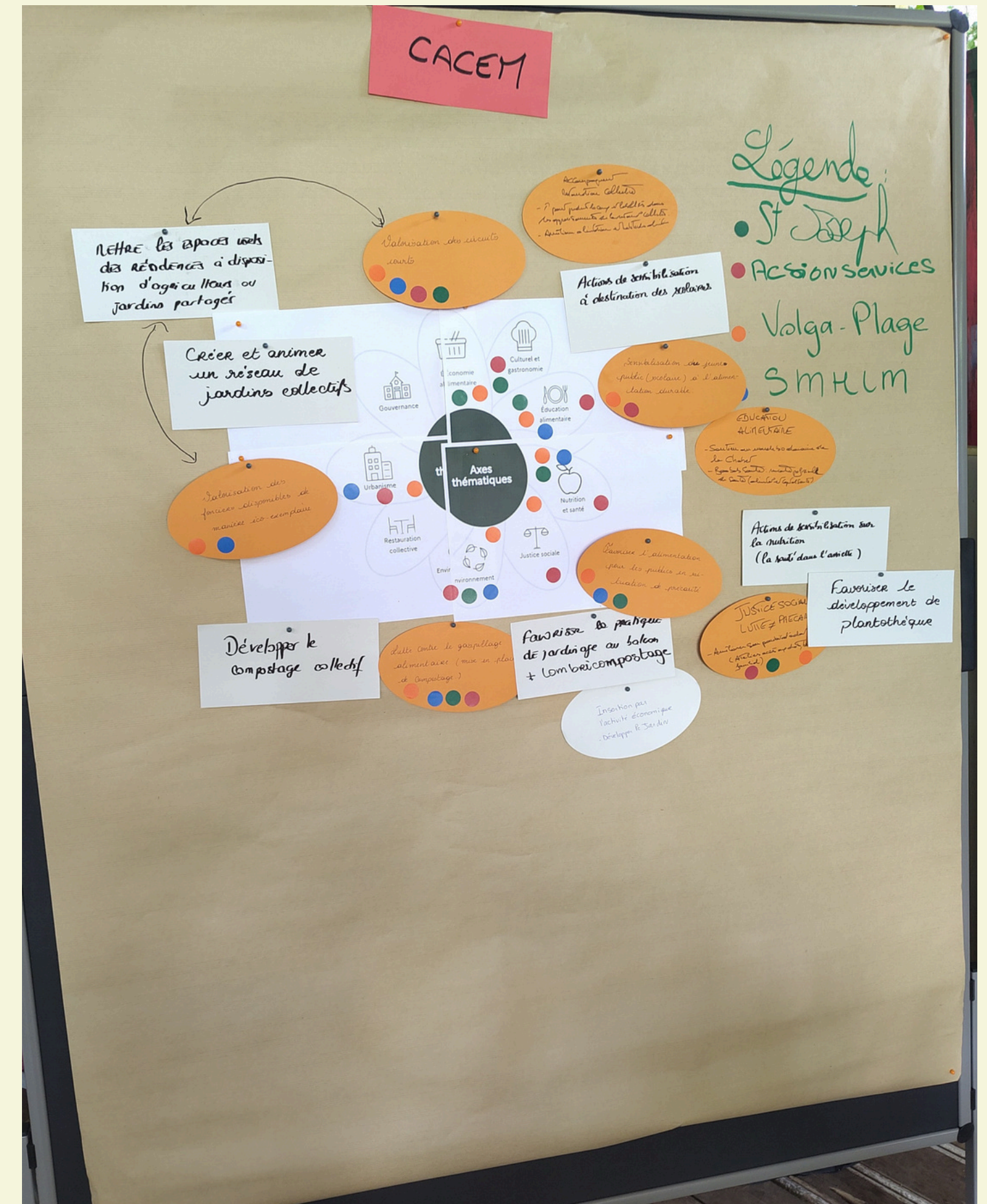
- Insertion par l'activité économique



BRAINSTORMING DU SOUS-GROUPE DE LA CACEM

Les idées d'actions synergiques identifiées sont :

- Actions de sensibilisation à destination des scolaires
- Actions de sensibilisation du grand public sur la nutrition
- Favoriser le développement de plantothèques
- Favoriser la pratique de jardinage au balcon et le lombricompostage
- Développer le compostage collectif
- Mettre les espaces verts des résidences à disposition de jardins partagés
- Créer et animer un réseau de jardins collectifs



ATELIER PARTICIPATIF DU SOUS-GROUPE DE LA CAESM

Les 3 jardins collectifs représentés dans l'EPCI de la CAESM mobilisent 7 axes de la fleur des axes thématiques :

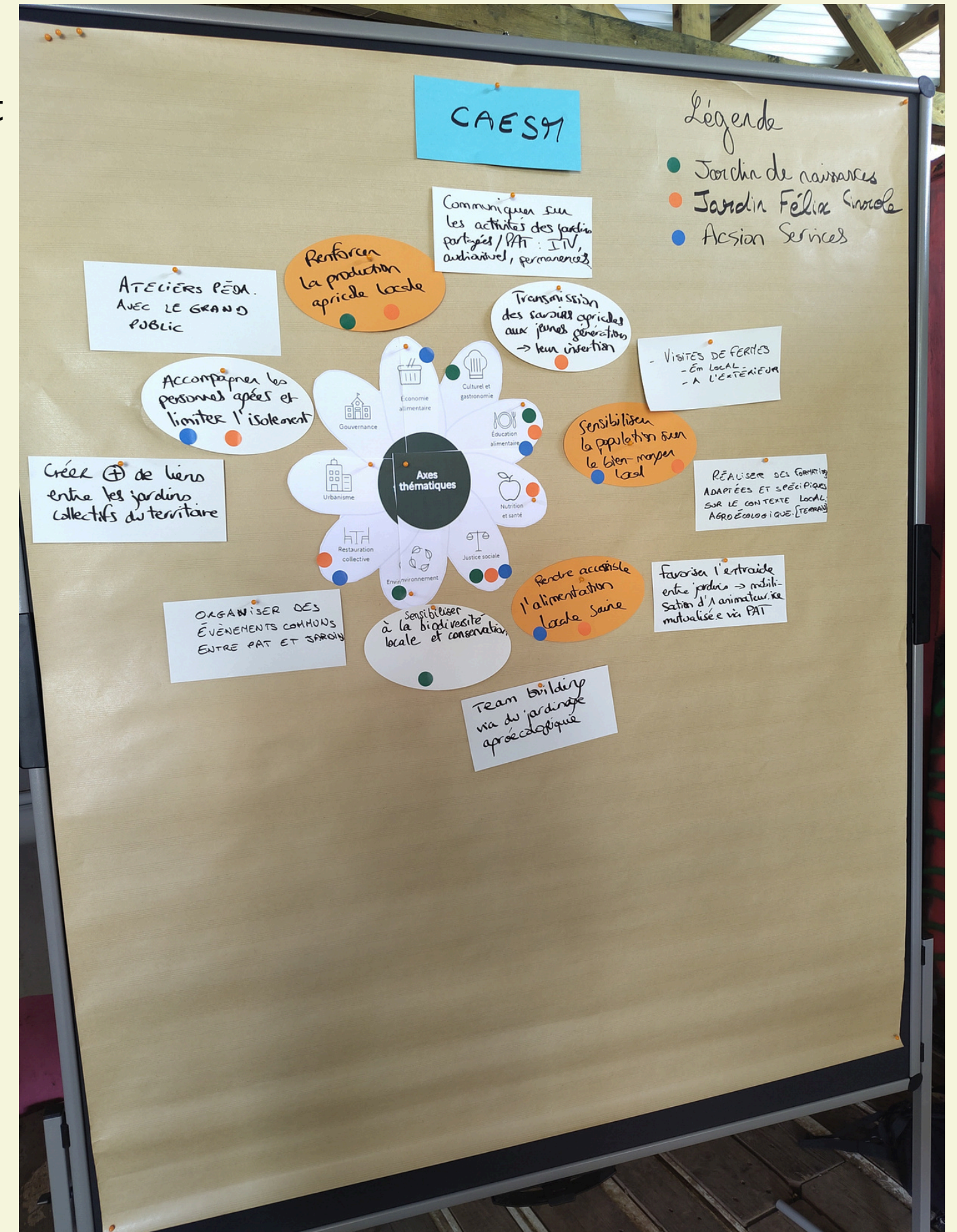
- Culture et gastronomie
- Nutrition et santé
- Justice sociale
- Education alimentaire
- Restauration collective
- Environnement
- Economie alimentaire

Le PAT de l'espace Sud Martinique a 3 objectifs spécifiques en lien avec les jardins collectifs :

- Sensibiliser la population au bien manger local
- Rendre accessible l'alimentation locale saine
- Renforcer la production agricole locale

Auxquels s'ajoutent 3 objectifs supplémentaires portés par les jardins :

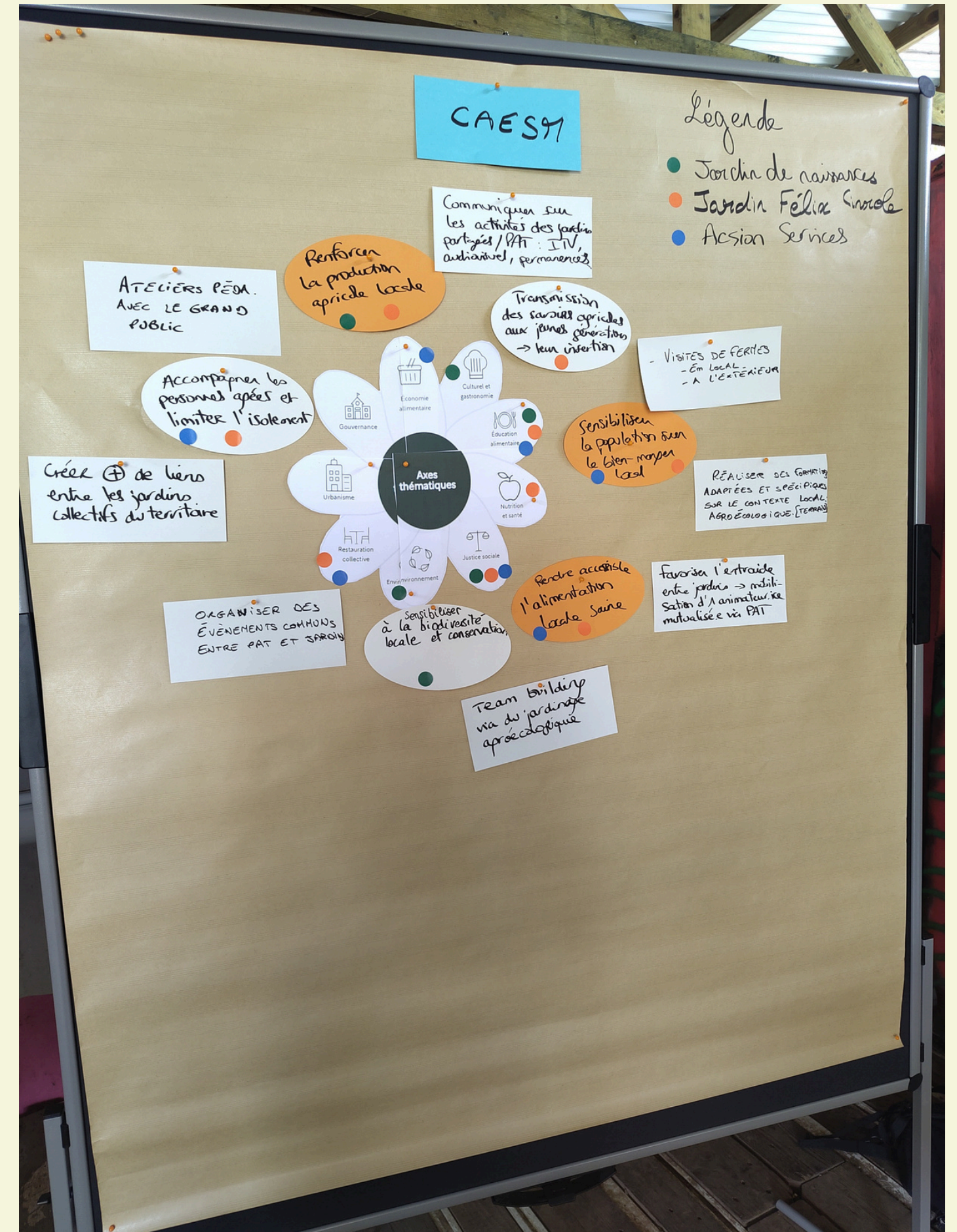
- Transmission de savoirs agricoles aux jeunes générations et favoriser leur insertion
- Sensibiliser à la biodiversité locale et à sa conservation
- Accompagner les personnes âgées et limiter l'isolement



BRAINSTORMING DU SOUS-GROUPE DE LA CAESM

Les idées d'actions synergiques identifiées sont :

- Visites de fermes
- Réaliser des formations à l'agroécologie adaptées et spécifiques sur le contexte local
- Ateliers pédagogiques avec le grand public
- Favoriser l'entraide entre jardins : mobilisation d'un.e animateur·rice mutualisé.e via les PAT
- Communiquer sur les activités des jardins partagés/PAT : audiovisuel, permanences, etc.
- Team building via du jardinage agroécologique
- Organiser des événements communs entre PAT et jardins
- Créer plus de liens entre les jardins collectifs du territoire



CONCLUSION

Les ateliers participatifs réunissant les jardins collectifs, les PAT et institutions ont permis de mettre en évidence des objectifs communs, centrés sur l'**augmentation** et la **valorisation de la production locale**.

Les jardins collectifs apparaissent comme des **supports éducatifs alternatifs et diversifiés**, abordant l'alimentation saine et locale, l'environnement ou encore les savoirs agricoles. Ils s'adressent aussi bien aux **scolaires** qu'au **grand public**. Ils favorisent également la **création de liens sociaux**, notamment pour les **personnes âgées ou isolées** du marché de l'emploi. La mise en place de ces jardins constitue également une opportunité de **valorisation du foncier** disponible, qu'il s'agisse de dents creuses ou d'espaces résidentiels.

Le brainstorming d'actions synergiques entre jardins collectifs et PAT a permis d'identifier plusieurs initiatives partagées par les EPCI :

- Développement de **plateformes de compostage collectif** à l'échelle des EPCI
- **Communication sur les dispositifs existants**
- Création d'un **réseau de jardins collectifs**

CONTACTS

Référents PAT :

Cap Nord : stephane.sophie@capnordmartinique.fr

Schoelcher : f.jeanbaptiste@mairie-schoelcher.com

CAESM : karen.toris@espacesud.fr

Ducos : beatrice.belfan@mairie-ducos.fr

Contacts utiles :

apae.consult@gmail.com