



Liberté • Égalité • Fraternité  
RÉPUBLIQUE FRANÇAISE

MINISTÈRE  
DE L'AGRICULTURE  
DE L'AGRO-ALIMENTAIRE  
ET DE LA FORÊT

# Les agriculteurs en fin de carrière

Quelle suite est donnée à leur exploitation?

Exemple de la commune de Ste MARIE

Données issues du recensement agricole de 2010





Liberté • Égalité • Fraternité

RÉPUBLIQUE FRANÇAISE

MINISTÈRE DE  
L'AGRICULTURE ET DE  
L'AGROALIMENTAIRE

## Plan de l'exposé

- 1) La pyramide des âges des agriculteurs
  - 2) Typologie des exploitations des agriculteurs ayant plus de 50 ans
  - 3) La poursuite d'activité des exploitations agricoles
- 

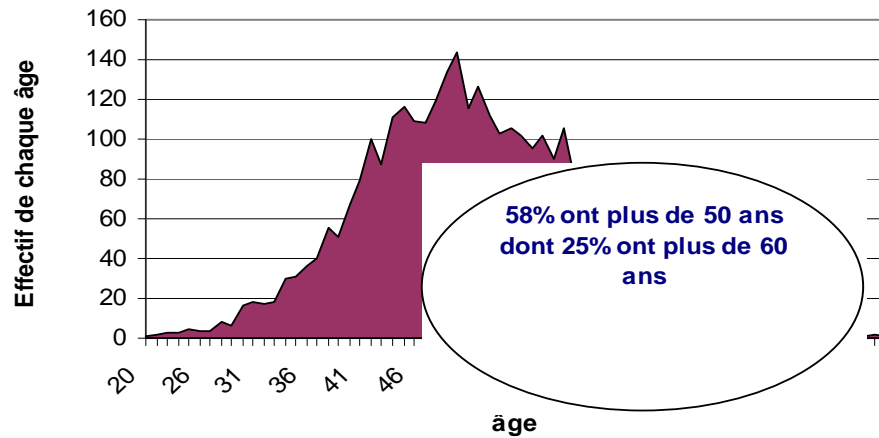


# 1) La pyramide des âges des agriculteurs

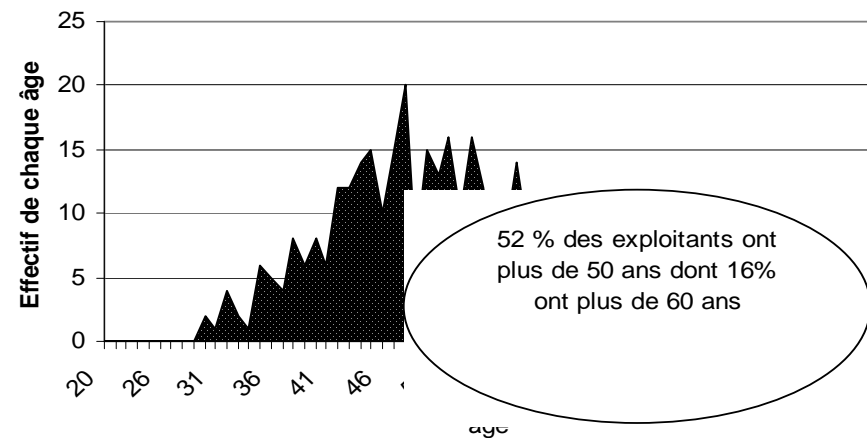
Sur les 330 exploitants de la commune

52 ont plus de 60 ans

Pyramide des âges des exploitants agricoles de la Martinique



Pyramide des âges des exploitants agricoles de St MARIE



En 2000, la commune comptait 565 exploitants. les plus de 60 ans représentaient 194 exploitants (35%).

## 2) Typologie des exploitants de plus de 50 ans

# 170 exploitations avec des profils différents

## Représentant un total de près de 500 hectares

	STH	maraîchage vivrier	banane	jachère	autres cultures (canne et arboriculture)	SAU en ha	Nb d'exploitation
50 à 59 ans	37%	26%	15%	11%	10%	289	118
60 à 64 ans	58%	34%	0%	4%	3%	67	24
plus de 65 ans	29%	10%	47%	13%	1%	138	28
ensemble + de 50 ans	38%	23%	22%	11%	7%	494	170
ensemble - de 49 ans	19%	12%	54%	13%	2%	1026	158

**Les surfaces en herbe prédominent dans les exploitations  
des + de 50 ans**



## 2) Typologie des exploitants de plus de 50 ans

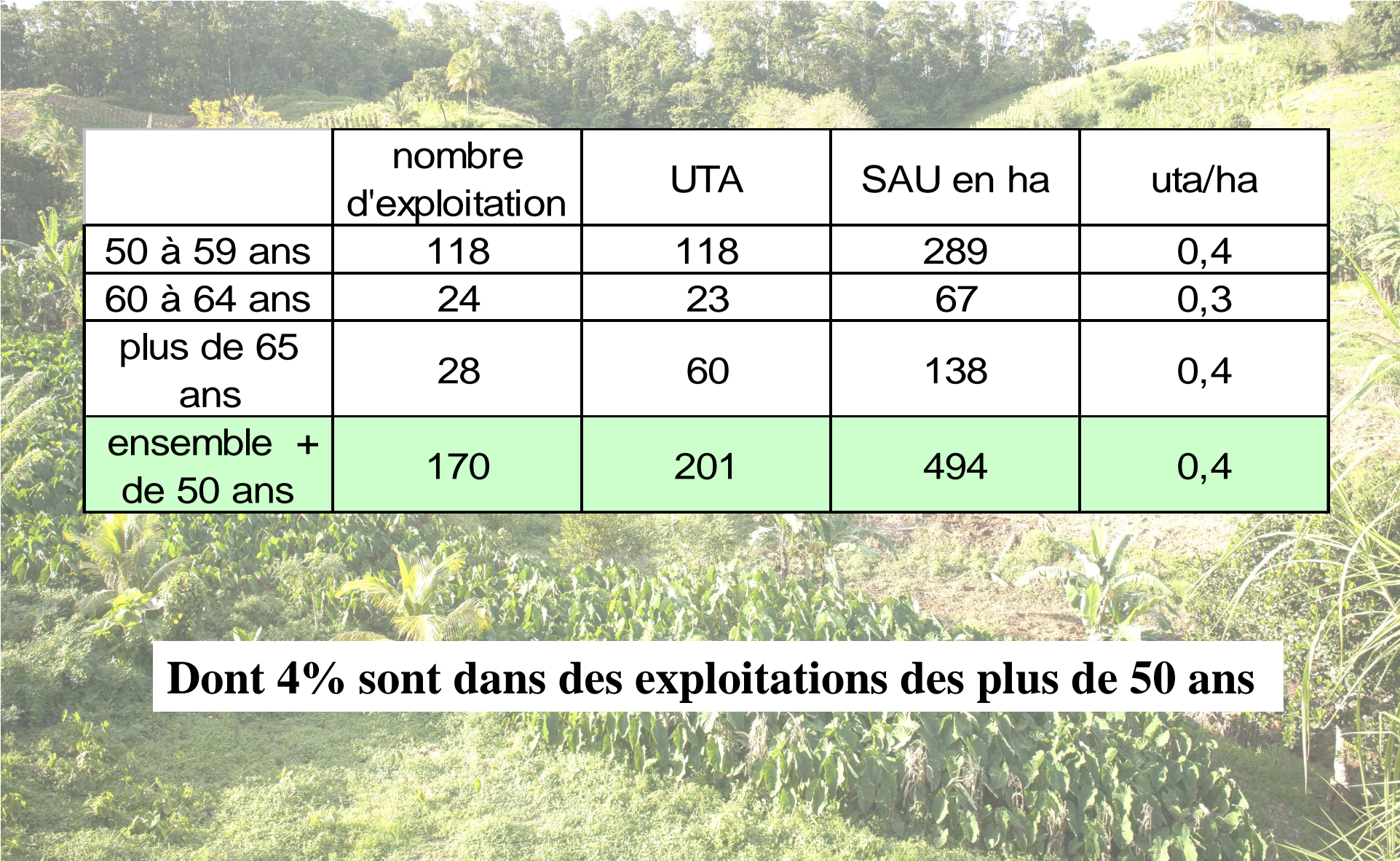
# Peu de différence de surface entre les exploitations des plus de 50 ans et celles des moins de 50 ans

Surface médiane en ha	STH	maraîchage vivrier	banane	jachère	autres cultures (canne et arboriculture)	SAU
50 à 59 ans	1,5	0,5	1,8	0,6	0,9	2,0
60 à 64 ans	1,5	0,6		0,5	0,4	2,0
plus de 65 ans	1,8	0,9	3,0	1,4	0,7	3,4
ensemble + de 50 ans	1,5	0,6	3,0	0,6	0,6	2,0
ensemble - de 49 ans	1,5	0,7	3,7	1,0	0,8	2,5



## 2) Typologie des exploitants de plus de 50 ans

### **l'agriculture représente 680 emplois ou équivalents**



	nombre d'exploitation	UTA	SAU en ha	uta/ha
50 à 59 ans	118	118	289	0,4
60 à 64 ans	24	23	67	0,3
plus de 65 ans	28	60	138	0,4
<b>ensemble + de 50 ans</b>	<b>170</b>	<b>201</b>	<b>494</b>	<b>0,4</b>

**Dont 4% sont dans des exploitations des plus de 50 ans**



### 3) La poursuite d'activité des exploitations agricoles

## Des déclarations de succession peu en phase avec la réalité

		total	en % de l'ensemble des agriculteurs	en % du groupe des + 50 ans	Pas de successeur connu	successeur connu	en % pas de successeur connu	En % successeur connu
50 à 59 ans	effectifs	118	36%	69%	30	88	25%	75%
	SAU	289	18%	55%	129	160	45%	55%
60 à 64 ans	effectifs	24	7%	14%	3	21	13%	88%
	SAU	103	7%	19%	7	96	7%	93%
plus de 65 ans	effectifs	28	8%	16%	5	23	18%	82%
	SAU	138	9%	26%	22	116	16%	84%
Ensemble + de 50 ans	effectifs	170	52%	100%	38	132	22%	78%
	SAU	530	34%	100%	159	371	30%	70%

**Les exploitants préfèrent déclarer avoir un successeur par précaution. Peu de personne donne ses véritables intentions.**



## **Conclusion**

**Ste Marie a une population agricole vieillissante qui:**

- Exploite des petites exploitations;**
- dégage peu de revenu de leur activité agricole;**
- Aurait finalement peu de succession;**

**En conséquence, les personnes se trouveraient contraintes à garder la possibilité de réaliser des plus values ou de transmettre un patrimoine constructible suite à l'obtention du déclassement des terrains.**