



Octobre 2014

Mémento de la statistique agricole

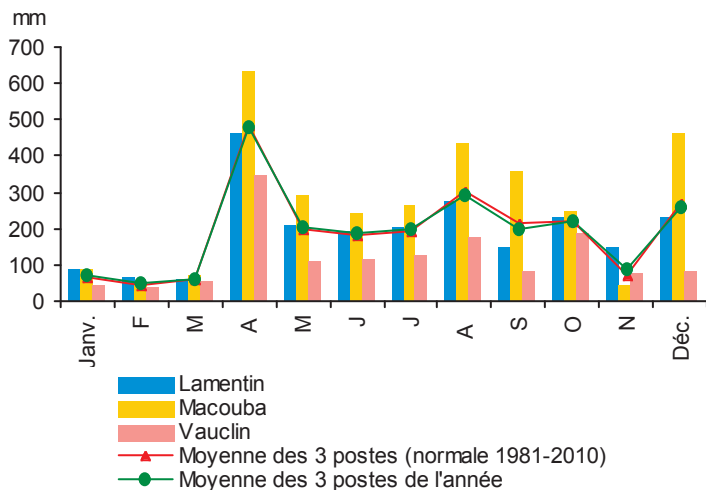
L'essentiel sur :

- la météorologie
- le territoire
- l'enseignement agricole
- les productions végétales
- les productions animales
- le commerce extérieur
- les industries agroalimentaires
- les données économiques

Édition 2014

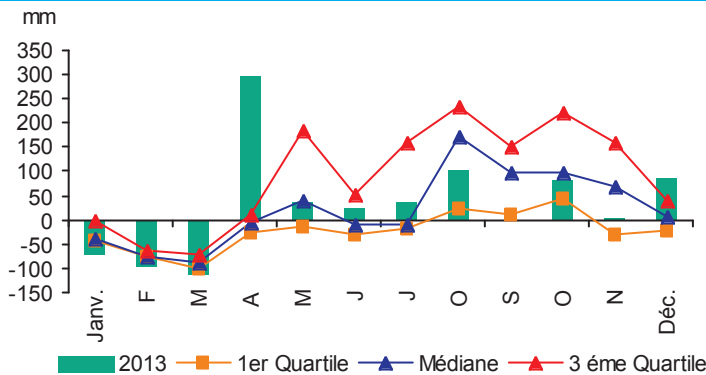


Les précipitations en 2013



Source : Météo France

Bilan hydrique climatique station du Lamentin* (P-ETP)



* de 2013 comparé au bilan hydrique climatique quinquennal (2008 à 2012)

Source : Météo France

Le territoire régional

Population estimée en 2013	386 486
Densité de la population (hab/km ²)	343
Superficie totale	1 128 km ²
Communes	34
Cantons	45
Arrondissements	4

Quelques données économiques

PIB total en 2012	8 352 millions d'euros courants
PIB/habitant en 2012	21 527 euros courants
Valeur ajoutée en 2009	7 252 millions d'euros dont 2,8% productions primaires
Exportations en 2013	384 millions d'euros dont 35% produits agricoles et IAA

Sources : Insee - Douanes

La surface agricole

(en ha)	2011 Surfaces	2012 Surfaces	2013 Surfaces	% évolution 2013/2012
Canne à sucre	4 083	4 049	4 001	-1,2
Cultures légumières	2 900	2 651	2 497	-5,8
Tubercules, racines et bulbes	939	755	677	-
Légumes frais	1 961	1 896	1 820	-
Cultures fruitières semi permanentes	6 426	6 483	6 448	-0,5
Banane	6 351	6 410	6 377	-0,5
Ananas	75	73	72	-1,6
Cultures fourragères	220	169	171	1,1
Jachères rotationnelles	2 092	2 111	2 026	-4,0
PAPAM	17	43	24	-
Total terres arables	15 738	15 505	15 167	-2,2
Cultures fruitières permanentes	850	925	1 042	12,6
Agrumes	332	362	407	-
Autres fruits frais	518	563	635	-
Surfaces toujours en herbe	8 482	8 405	8 426	0,2
Cultures florales	114	102	127	-
Surface Agricole Utilisée (SAU)	25 184	24 938	24 762	-0,7

Papam : plantes à parfum, aromatiques, médicinales

Source : Agreste/Statistique agricole annuelle

La déclaration de surfaces en 2013

(Par commune)	Surfaces (ha)	Nombre de déclarants	% évol. surfaces 2013/2012	* Cumul des surfaces en %
Lamentin	1 925	129	-2	8
François	1 771	128	1	16
Rivière-Salée	1 417	97	2	22
Trinité	1 399	102	-1	28
Sainte-Marie	1 338	147	2	34
Basse-Pointe	1 246	42	-1	40
Vauclin	1 151	113	-5	45
Lorrain	1 058	142	-4	50
Saint-Pierre	888	85	2	54
Sainte-Anne	853	50	2	57
Robert	801	84	-6	61
Gros-Morne	791	117	-4	65
Morne-Rouge	781	122	3	68
Macouba	776	19	0	71
Ducos	763	82	-1	75
Sainte-Luce	712	21	-4	78
Saint-Joseph	684	74	2	81
Saint-Esprit	604	101	-5	84
Marigot	452	42	-1	86
Marin	408	35	0	88
Prêcheur	402	64	-19	89
Rivière-Pilote	395	56	-6	91
Ajoupa-Bouillon	391	41	-4	93
Carbet	382	63	-3	95
Trois-llets	321	22	-4	96
Anses-d'Arlet	276	14	138	97
Diamant	143	9	-16	98
Bellefontaine	124	28	-3	98
Morne-Vert	121	38	3	99
Case-Pilote	99	25	-2	99
Grand-Rivière	87	2	-5	99
Fonds-Saint-Denis	85	27	-2	100
Fort-de-France	35	13	-10	100
Schoelcher	15	6	-1	100
Total	22 696	2 140	-1	100

* ordre décroissant

Source : DAAF/STER

Les établissements et les élèves

	Niveau V 4ème/3ème	Niveau IV 2nde/1ère/ terminale/Bac	Niveau III BTSA	Total
(élèves par cycle et par ETS) (Retrentrée scolaire 2014)	CAPA/BEPA			
Etablissements agricoles				
LEGTA de Croix Rivaïl	-	190	39	229
LPA du Robert	16	239	-	255
Etablissements de l'EN				
LP de Trinité - LPR ST James	24	-	-	24
Total Ets publics	40	429	39	508
Etablissement privé				
MFREO du Morne-Rouge	90	59	-	149
Total Ets publics et privé	130	488	39	657

EN : Education Nationale

Source : DAAF/Service Formation Développement

Les résultats aux examens

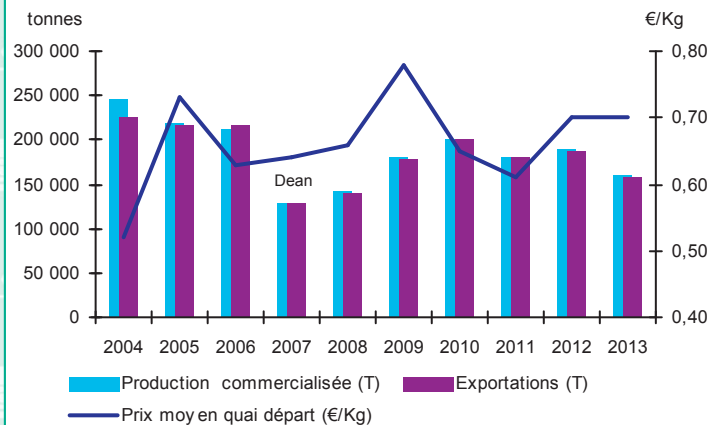
	(Rappel) Admis en 2013	Admis en 2014	Taux de réussite en %
(Année scolaire 2013/2014)			
Cycle court			
CAPA	27	38	95
BEPA	120	109	92
Cycle long			
Bac technologique	16	19	90
Bac professionnel	151	109	84
Bac S	13	-	-
Cycle supérieur			
BTSA	11	20	59
Total	338	295	86

Source : DAAF/Service Formation Développement

CAPA : certificat d'aptitude professionnelle agricole
BEPA : brevet d'études professionnelles agricoles
BTSA : brevet de technicien supérieur agricole

Les productions végétales

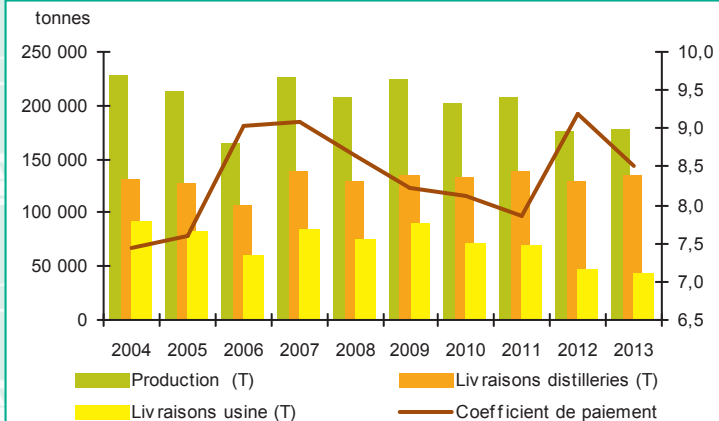
Le commerce de la banane export



Source : Agreste/Statistique agricole annuelle

Les productions végétales

La commercialisation de la canne à sucre



Source : Agreste/Statistique agricole annuelle

Les paramètres de la production de la banane export

	2011	2012	2013
Surface déclarée (ha)	6 332	6 520	6 226
Surface médiane des exploitations (ha)	4,4	4,6	4,5
Nombre de planteurs	420	422	399
Production commercialisée (tonne)	240 151	188 879	161 066
Exportations (tonne)	174 351	187 029	159 015
Moyenne des rendements surfaces (tonne/ha)	37,9	28,9	25,9
Moyenne des rendements des expl. (tonne/ha)	21,2	18,1	18,9
Prix moyen payé au producteur (€/Kg)	0,48	0,59	0,60

Sources : CIRAD - DAAF/SEF

Les paramètres de la production de la canne à sucre

	2011	2012	2013
Surface déclarée (ha)	3 903	3 870	3 824
Nombre de planteurs	258	229	194
Production livrée (tonne)	206 671	175 306	177 922
Livraisons usine	68 994	47 368	42 872
Livraisons distilleries	137 677	127 938	135 050
Part des livraisons en distilleries (%)	66,6	73,0	75,9
Moyenne des rendements surface (tonne/ha)	50,6	42,9	46,5
Moyenne des rendements des expl.(tonne/ha)	46,8	39,4	41,7
Coefficient de paiement (CP)	7,86	9,20	8,52
Prix moyen payé aux producteurs (€/tonne)	59,7	62,1	63,2
Production de rhum (HAP)	83 033	85 400	81 064
Production de sucre (tonne)	3 781	2 920	2 189

HAP : hectolitre d'alcool pur

Source : Agreste/Statistique agricole annuelle

Les productions végétales

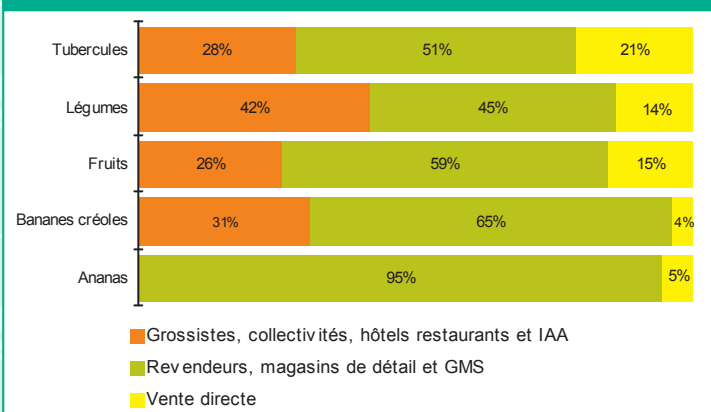
La production commercialisée de fruits et légumes

	2012		2013		% variation annuelle quantité 2012/2011
	Quantités (tonne)	Prix €/kg	Quantités (tonne)	Chiffre d'affaires (milliers d'€)	
Ananas	575	1,21	548	661	-4,7
Banane créole	923	1,41	1 114	1 567	20,7
Légumes	8 511	1,24	10 957	13 263	28,7
Tubercules	2 306	1,23	2 031	2 488	-11,9
Fruits	1 872	1,15	2 449	2 821	30,8
Total	14 187	1,22	17 099	20 800	20,5

* Hors banane export consommée localement

Source : DAAF

Mode de distribution des fruits et légumes hors OP en 2013*



* Production locale uniquement (profil des quantités)

Source : DAAF

Les productions végétales

Le marché des fruits et des légumes

	Année	Légumes (avec melon)	Fruits (avec toutes bananes et ananas)	Tubercules	Total
Production locale (tonne)	2011	13 182	8 896	1 619	23 698
	2012	8 535	5 220	2 282	16 037
	2013	11 972	5 147	2 031	19 150
Importations en frais (tonne)	2011	6 339	7 920	8 254	22 513
	2012	7 004	8 869	8 589	24 462
	2013	9 259	8 562	6 816	24 637
Taux d'approvisionnement (%)	2011	68	53	16	51
	2012	55	37	21	40
	2013	56	38	23	44
Evolution du marché du frais (%)*	2013/2012	37	-3	-19	8
	2013/2010	15	-18	-18	-4

*Marché du frais : production locale + importations en frais

Source : DAAF

Structuration de la production de fruits et légumes en 2013

	Production des OP		Production hors OP		Ensemble filière	
	Quantité (tonne)	Prix €/kg	Quantité (tonne)	Prix €/kg	Quantité (tonne)	Prix €/kg
Ananas	536	1,21	12	1,51	575	1,22
Banane créole	239	1,13	875	1,52	923	1,44
Légumes	4 563	1,71	6 394	0,94	8 534	1,26
Tubercules	383	1,17	1 647	1,42	2 282	1,37
Fruits	1 552	0,93	898	1,76	1 872	1,23
Total	7 274	-	9 826	-	14 187	-

OP : organisation de producteurs

Source : DAAF

Les productions animales

Les cheptels

(tête)	2011	2012	2013
Bovins	17 464	17 160	15 307
Vaches laitières	151	117	117
Autres vaches	6 451	6 193	5 945
Porcins	11 193	11 082	11 747
Truies mères	1 073	1 047	1 110
Ovins	11 597	11 322	10 093
Brebis mères	4 461	4 354	3 788
Caprins	5 651	4 537	4 345
Chèvres mères	2 838	2 219	2 141
Equins	418	nd	nd
Volailles	1 062 000	1 281 000	1 520 000
Poules pondeuses	s	s	s
Poulets de chair	1 012 000	1 226 000	1 311 000
Lapines mères	3 124	3 185	3 047

Source : Agreste/Statistique agricole annuelle

La production de viandes en 2013

(en tonne équivalent carcasse)	Abattages hors coopératives	Abattages dans les coopératives	Total	% secteur coop / au total	Variation en % du total sur 5 ans (2008)
Bovins	733	388	1 120	35	-11,0
Porcins	156	1 078	1 234	87	14,3
Ovins - caprins	25	34	59	57	-21,3
Volailles	378	1 341	1 719	78	nd
Lapins	75	51	126	40	nd
Ensemble viandes	1 367	2 892	4 259	68	nd

Source : Agreste/Statistique agricole annuelle

Situation des cheptels au 31 décembre

Les productions animales

Structuration des productions animales organisées en 2013

	Chiffre d'affaires (milliers d'€)	Prix de vente coopérative €/kg	Nombre d'éleveurs	Aides producteurs POSEI* (milliers d'€)	% aide forfaitaire/ prix vente coopérative	Part du secteur coopératif %
Lait	365	**0,99	9	137	38	100
Lapin	243	6,90	13	155	64	40
Ovin/caprin	166	4,92	69	273	164	57
Bovin	1 388	3,58	117	1 126	81	35
Porcin	3 623	3,36	61	456	13	87
Volaille	2 936	2,19	28	703	24	81
Total	8 721	-	299	2 850	-	-

* : hors primes animales - **€/litre
Sources : Observatoire AMIV - DAAF

Le marché des viandes

	Année	Bovins	Porcins	Ovins-caprins	Volailles
Abattages contrôlés (tonne)	2011	1 065	1 034	60	1 084
	2012	1 052	1 103	61	1 206
	2013	1 097	1 207	58	1 251
Importations totales (tonne)	2011	4 337	3 592	1 108	9 329
	2012	4 227	3 799	952	9 930
	2013	4 073	3 559	1 163	10 319
Taux d'approvisionnement (%)	2011	20	22	5	10
	2012	20	23	6	11
	2013	21	25	5	11
Evolution du marché (%)	2012/2011	-2	6	-13	7
	2013/2012	-2	-3	21	4

Sources : Douanes - DAAF

Le commerce extérieur

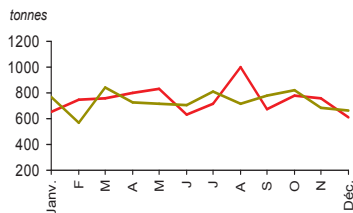
Le commerce extérieur des viandes en 2013

	Bovins	Porcins	Ovins-caprins	Volailles
Importations totales				
poids (tonne)	4 073	3 559	1 163	10 319
valeur (milliers d'euros)	22 936	10 080	5 363	18 337
Importations viandes fraîches				
poids (tonne)	1 279	264	127	401
valeur (milliers d'euros)	10 889	950	923	852
Exportations totales				
poids (tonne)	14	15	32	121
valeur (milliers d'euros)	71	53	151	236
Taux d'approvisionnement (%)	22	26	5	14

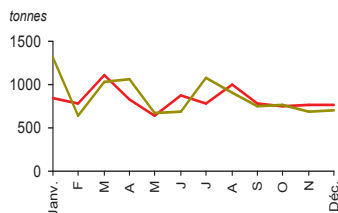
Viandes totales : fraîches + congelées
Source : Douanes

Les importations de viandes et d'animaux vivants

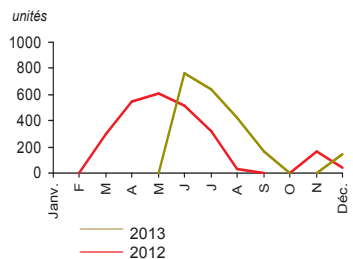
Importations de viandes de gros animaux



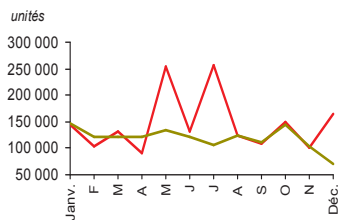
Importations de viandes de poulets



Importations de porcelets vivants



Importations de poussins (poulets de chair)



Source : Douanes

Le commerce extérieur

Les importations de quelques matières premières

(en tonne)	2011	2012	2013	Variation en % 2013/2012
Froment (blé)	28 093	26 746	27 511	2,9
Mais	19 508	15 709	18 865	20,1
Riz	5 677	5 277	5 704	8,1
Total céréales	53 277	47 732	52 080	9,1
Sucre	8 949	8 440	8 795	4,2
Poudre de lait	2 358	1 856	1 913	3,1
Oeufs (ovoproduits)	50	75	69	-8,0

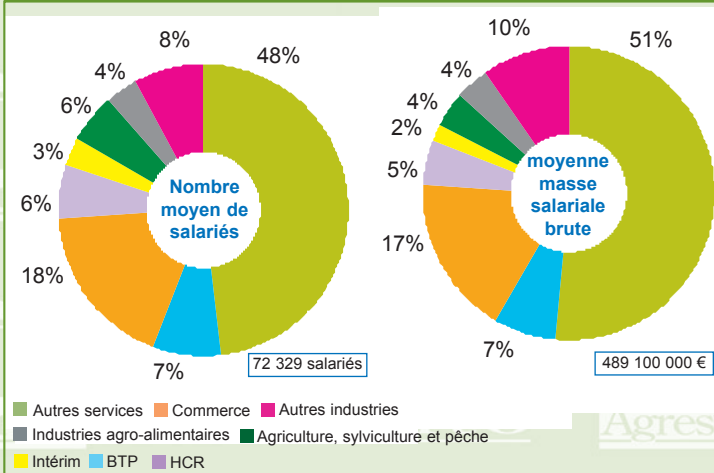
Source : Douanes

Les importations de fruits, légumes et fleurs en frais

(fruits, légumes en tonne) (fleurs en milliers d'unités)	2011	2012	2013	Variation en % 2013/2012
Légumes (avec melon)	6 339	7 004	9 259	32,2
Oignons	3 581	3 914	3 571	-8,8
Carottes	2 224	2 242	2 223	-0,8
Fruits (avec ananas et banane plantain)	7 920	8 869	10 325	16,4
Pommes	2 248	2 293	2 202	-4,0
Oranges	2 025	2 240	1 929	-13,9
Tubercules	8 254	8 589	6 816	-20,6
Pomme de terre	4 112	4 504	4 412	-2,0
Ignames	1 613	1 486	2 117	42,5
Total importations fruits et légumes	22 513	24 462	24 637	0,7
Total importations fleurs	2 260	2 343	1 988	-15,2
Chrysanthèmes	714	672	606	-9,8
Œillets	370	359	275	-23,5
Roses	705	600	631	5,2

Source : DAAF/Salim

L'emploi par secteur d'activité (hors secteur public)



Les industries agroalimentaires

(hors artisanat commercial) (employant au moins 3 salariés) (avec un CA* ≥ 140 000 €)	Nombre d'entreprises	Effectifs salariés 2012	Effectifs salariés 2010	% Evolution 2012/2010
Viandes	8	145	155	-6,9
Poissons	2	19	27	-42,1
Fruits et légumes	2	68	67	1,5
Produits laitiers	5	279	238	14,7
Fabrication de produits amylacés	5	104	78	25,0
Boulangerie, pâtisserie, pâtes alimentaires	10	183	149	18,6
Fabrication d'autres produits alimentaires	13	202	193	4,5
Aliments pour animaux	2	91	54	40,7
Boissons	16	698	609	12,8
Ensemble IAA	63	1 789	1 570	12,2

CA*chiffre d'affaires hors taxes
Sources : INSEE - ESANE 2012 Retraitement DAAF

Les aides du plan de développement rural de la Martinique

Période de réalisation 2007/2013 (montants payés en milliers d'euros)	2012	2013	Bénéficiaires 2013 (nbre)
Toutes mesures en faveur des agriculteurs	13 450	12 520	1 088
121- Modernisation des exploitations	7 154	7 865	140
211- ICHN - Indemnité compensatrice aux handicaps naturels	984	949	818
214- MAE - Mesure agro-environnementales	2 187	1 441	268
112- Installation des jeunes agriculteurs	605	424	14
111- Encadrement technique et formation	1 929	3 266	18

Sources : SSP - ASP - ODEADOM

Les aides du POSEI

Période de réalisation 2007/2013 (montants payés en milliers d'euros)	2012	2013	Bénéficiaires 2013 (nbre)
ADMCA Aide au développement et au maintien du cheptel allaitant	2 538	2 569	495
PAB Prime à l'abattage bovins	401	463	425
PPR Prime aux petits ruminants	129	160	106
IAV Importations d'animaux vivants	383	547	nd
Aide liée à l'interprofession animale	3 465	3 820	*299
Diversification végétale	3 039	2 427	*291
Banane	98 962	96 278	393
Canne à sucre - aide au transport	514	482	143
Canne - aide - transformation et sucrerie	5 146	5 198	8

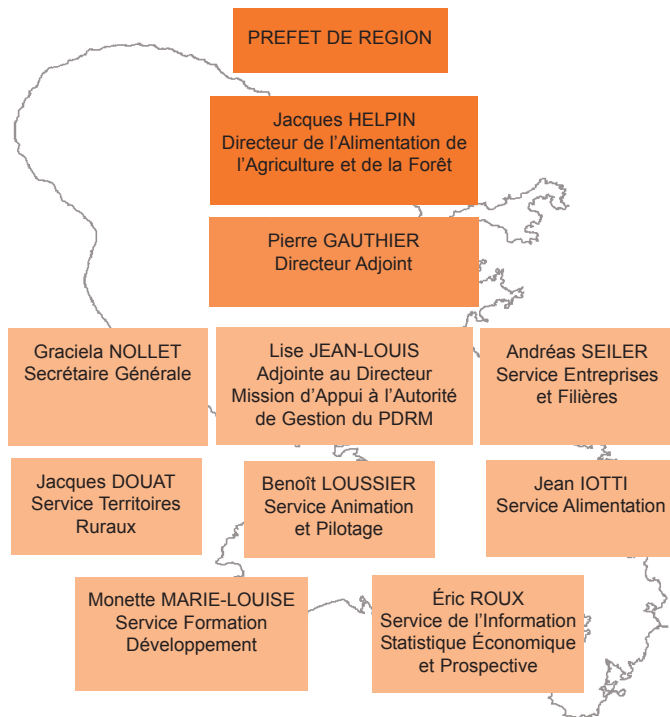
* : environ
Sources : SSP - ASP - ODEADOM

Les autres aides (non exhaustif)

(montants payés en milliers d'euros)	2012	2013	Bénéficiaires 2013 (nbre)
Aide sociale et balance canne à sucre	2 308	1 717	120
Calamités agricoles	-	-	-
RSA - Régime spécifique d'approvisionnement	3 328	4 083	7

Sources : ODEADOM - DAAF/STER

Mémento 2014



- Prix : 3 €

Imprimerie : Berger Bellepage



Direction de l'alimentation de l'agriculture et de la forêt de la Martinique

Service de l'information statistique économique et prospective

Jardin Desclieux - BP 642 - 97262 Fort-de-France Cédex

Tél. : 05 96 71 21 05 - Fax : 05 96 71 20 39

Mél : sisep.daaf972@agriculture.gouv.fr

Directeur de la publication : Jacques Helpin

Rédacteurs : Éric Roux - Délice Nicar

Dépôt légal : à parution