

# Agreste

# Martinique

Octobre 2015



## Mémento de la statistique agricole

*L'essentiel sur :*

la météorologie

le territoire

l'enseignement agricole

les productions végétales

les productions animales

le commerce extérieur

les industries agroalimentaires

les données économiques

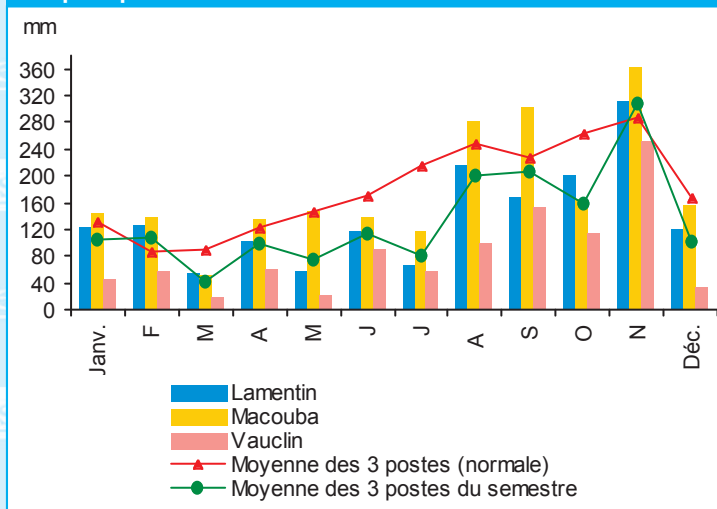


MINISTÈRE  
DE L'AGRICULTURE  
DE L'AGROALIMENTAIRE  
ET DE LA FORÊT

## Édition 2015

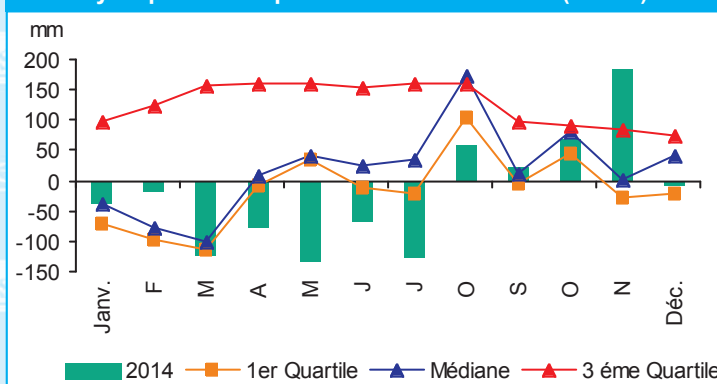
# La météorologie

## Les précipitations en 2014



Source : Météo France

## Bilan hydrique climatique station du Lamentin\* (P-ETP)



\* de 2014 comparé au bilan hydrique climatique quinquennal (2009 à 2013)

Source : Météo France

# Le territoire

## Le territoire régional

Population estimée en 2013	381 326
Densité de la population (hab/km <sup>2</sup> )	338
Superficie totale	1 128 km <sup>2</sup>
Communes	34
Cantons	nd
Arrondissements	4

## Quelques données économiques

PIB total en 2014	8 442 millions d'euros courants
PIB/habitant en 2014	22 140 euros courants
Valeur ajoutée en 2012	7 223 millions d'euros dont 3,1% productions primaires
Exportations en 2014	567 millions d'euros dont 27% produits agricoles et IAA
Nombre de salariés en 2013	122 292 dont 2,4% productions primaires

Sources : Insee - Douanes

## La surface agricole

(en ha)	2012 Surfaces	2013 Surfaces	2014 Surfaces	% évolution 2014/2013
Canne à sucre	4 046	4 001	4 004	0,1
Cultures légumières	2 618	2 497	2 147	-14,0
Tubercules, racines et bulbes	752	677	493	-
Légumes frais	1 866	1 820	1 654	-
Cultures fruitières semi permanentes	6 483	6 448	6 057	-6,1
Banane	6 410	6 377	5 982	-6,2
Ananas	73	72	75	4,6
Cultures fourragères	127	98	115	17,3
Jachères rotationnelles	2 127	2 042	1 959	-4,1
PAPAM	46	24	25	-
Total terres arables	15 447	15 110	14 307	-5,3
Cultures fruitières permanentes	869	984	686	-30,3
Agrumes	325	351	336	-
Autres fruits frais	544	633	350	-
Surfaces toujours en herbe	8 204	8 224	8 136	-1,1
Cultures florales	129	127	100	-
Surface Agricole Utilisée (SAU)	24 649	24 445	23 229	-5,0

Papam : plantes à parfum, aromatiques, médicinales

Source : Agreste/Statistique agricole annuelle

# Le territoire

## La déclaration de surfaces en 2014

(Par commune)	Surfaces (ha)	Nombre de déclarants	% évol. surfaces 2014/2013	* Cumul des surfaces en %
Lamentin	1 909	126	-0,8	8
François	1 782	131	0,6	16
Rivière-Salée	1 407	103	-0,7	22
Trinité	1 393	104	-0,4	29
Sainte-Marie	1 303	146	-2,6	34
Basse-Pointe	1 263	43	1,4	40
Vauclin	1 138	111	-1,1	45
Lorrain	1 083	145	2,4	50
Saint-Pierre	876	79	-1,3	54
Sainte-Anne	871	49	2,1	57
Gros-Morne	868	126	8,4	61
Morne-Rouge	845	128	6,8	65
Macouba	777	16	-0,6	68
Ducos	775	94	-0,2	72
Robert	773	85	1,2	75
Sainte-Luce	689	20	-3,2	78
Saint-Joseph	686	75	0,2	81
Saint-Esprit	592	97	-2,0	84
Marigot	441	45	-2,4	86
Marin	410	36	0,4	88
Rivière-Pilote	404	59	0,5	89
Ajoupa-Bouillon	386	47	-2,4	91
Prêcheur	377	63	-3,6	93
Carbet	362	64	-5,3	94
Trois-Ilets	314	22	-2,4	96
Anses-d'Arlet	250	16	-9,2	97
Diamant	170	12	18,3	98
Morne-Vert	136	38	10,3	98
Bellefontaine	120	27	-1,3	99
Grand-Rivière	87	2	-12,5	99
Case-Pilote	86	25	-0,4	99
Fonds-Saint-Denis	76	26	-10,5	100
Fort-de-France	32	12	-8,9	100
Schoelcher	18	7	20,3	100
Total	22 698	2 79	0,0	100

\* ordre décroissant

Source : DAAF/SAF

# L'enseignement agricole

## Les établissements et les élèves

	Niveau V	Niveau IV	Niveau III	Total
<i>(élèves par cycle et par ETS)</i>	4ème/3ème	2nde/1ère/	BTSA	
<i>(Rentrée scolaire 2015)</i>	CAPA/BEPA	terminale/Bac		
<b>Etablissements agricoles</b>				
LEGTA de Croix Rivail	-	191	33	224
LPA du Robert	11	220	14	245
<b>Etablissements de l'EN</b>				
LP de Trinité - LPR ST James	25	-	-	25
Total Ets publics	36	411	47	469
<b>Etablissement privé</b>				
MFREO du Morne-Rouge	73	96	-	169
Total Ets publics et privé	109	507	47	638

EN : Education Nationale

Source : DAAF/Service Formation Développement

## Les résultats aux examens

	(Rappel)	Admis	Taux de
<i>(Année scolaire 2014/2015)</i>	Admis en 2014	en 2015	réussite 2015 en %
<b>Cycle court</b>			
CAPA	38	26	100
BEPA	109	108	94
<b>Cycle long</b>			
Bac technologique	19	18	95
Bac professionnel	109	115	91
Bac S	-	10	100
<b>Cycle supérieur</b>			
BTSA	20	21	66
Total	295	298	91

Source : DAAF/Service Formation Développement

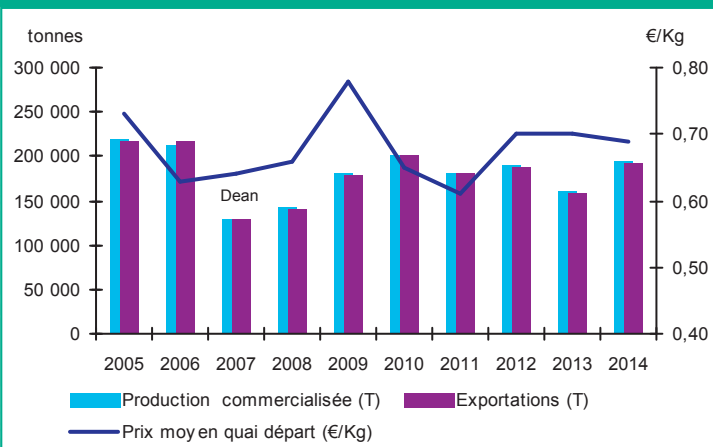
CAPA : certificat d'aptitude professionnelle agricole

BEPA : brevet d'études professionnelles agricoles

BTSA : brevet de technicien supérieur agricole

# Les productions végétales

## Le commerce de la banane export



Source : Agreste/Statistique agricole annuelle

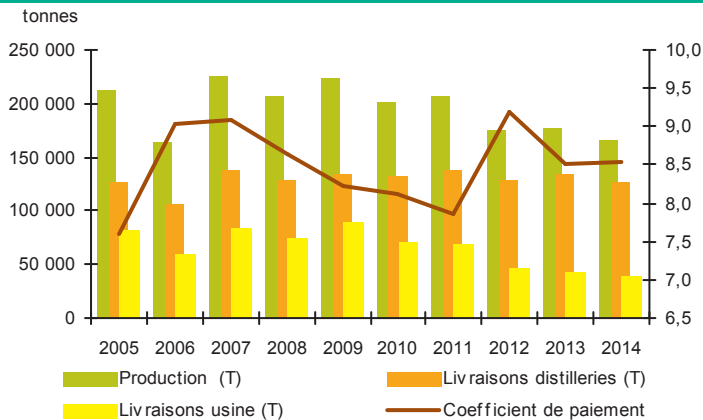
## Les paramètres de la production de la banane export

	2012	2013	2014
Surface déclarée (ha)	6 520	6 226	5 840
Surface médiane des exploitations (ha)	4,6	4,5	4,5
Nombre de planteurs	422	399	395
Production commercialisée (tonne)	188 879	161 066	193 206
Exportations (tonne)	187 029	159 015	190 770
Moyenne des rendements surfaces (tonne/ha)	28,9	25,9	33,08
Moyenne des rendements des expl. (tonne/ha)	18,1	18,9	14,9
Prix moyen payé au producteur (€/Kg)	0,59	0,60	0,60

Sources : CIRAD - DAAF/SAF

# Les productions végétales

## La commercialisation de la canne à sucre



Source : Agreste/Statistique agricole annuelle

## Les paramètres de la production de la canne à sucre

	2012	2013	2014
Surface déclarée (ha)	3 870	3 824	3 793
Nombre de planteurs	229	194	185
Production livrée (tonne)	175 306	177 922	166 881
Livraisons usine	47 368	42 872	39 665
Livraisons distilleries	127 938	135 050	127 216
Part des livraisons en distilleries (%)	73,0	75,9	76,2
Moyenne des rendements surface (tonne/ha)	42,9	46,5	44,0
Moyenne des rendements des expl.(tonne/ha)	39,4	41,7	46,4
Coefficient de paiement (CP)	9,20	8,52	8,53
Prix moyen payé aux producteurs (€/tonne)	62,1	63,2	80,5
Production de rhum (HAP)	85 400	81 064	78 259
Production de sucre (tonne)	2 920	2 189	2 428

HAP : hectolitre d'alcool pur

Source : Agreste/Statistique agricole annuelle

# Les productions végétales

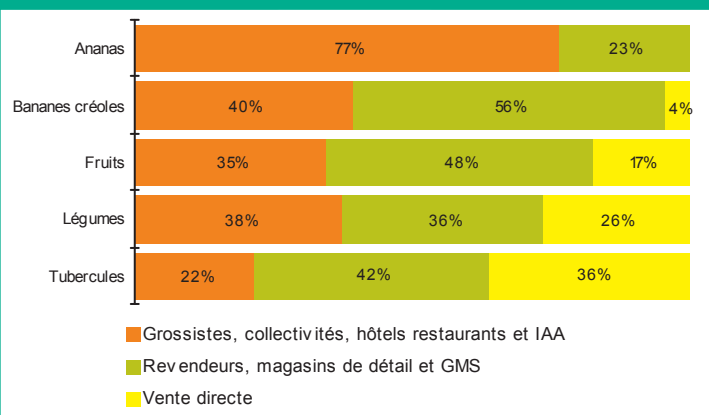
## La production commercialisée de fruits et légumes

	2013		2014		% variation annuelle quantité 2014/2013
	Quantités (tonne)	Quantités (tonne)	Prix €/kg	Chiffre d'affaires (milliers d'€)	
Ananas	548	320	1,17	374	-41,6
Banane créole	1 114	915	0,97	888	-17,9
Légumes	10 957	9 810	1,68	16 481	-10,5
Tubercules	2 031	2 038	1,57	3 200	0,3
Fruits	2 449	1 956	1,30	2 543	-20,1
Total	17 099	15 039	///	23 485	-12,0

\* Hors banane export consommée localement

Source : DAAF

## Mode de distribution des fruits et légumes hors OP en 2014\*



\* Production locale uniquement (profil des quantités)

Source : DAAF



# Les productions végétales

## Le marché des fruits et des légumes

	Année	Légumes (avec melon)	Fruits (avec toutes bananes et ananas)	Tubercules	Total
Production locale (tonne)	2012	8 535	5 220	2 282	16 037
	2013	11 972	5 147	2 031	19 150
	2014	10 725	2 276	2 038	15 039
Importations en frais (tonne)	2012	7 004	8 869	8 589	24 462
	2013	9 259	8 562	6 816	24 637
	2014	12 817	9 465	1 802	24 084
Taux d'approvisionnement (%)	2012	55	37	21	40
	2013	56	38	23	44
	2014	46	19	53	38
Evolution du marché du frais (%)*	2014/2013	11	-14	-57	-11
	2013/2012	37	-3	-19	8

\*Marché du frais : production locale + importations en frais

Source : DAAF

## Structuration de la production de fruits et légumes en 2014

	Production des OP		Production hors OP		Ensemble filière	
	Quantité (tonne)	Prix €/kg	Quantité (tonne)	Prix €/kg	Quantité (tonne)	Prix €/kg
Ananas	310	1,16	10	1,30	320	1,17
Banane créole	199	0,91	716	1,20	915	0,97
Légumes	4 267	1,48	5 543	1,84	9 810	1,68
Tubercules	160	1,21	1 878	1,80	2 038	1,57
Fruits	1 512	1,24	444	1,58	1 956	1,30
Total	6 448	///	8 591	///	15 039	///

OP : organisation de producteurs

Source : DAAF

# Les productions animales

## Les cheptels

	2012	2013	2014
<i>(tête)</i>			
Bovins	17 160	15 307	15 188
Vaches laitières	117	117	105
Autres vaches	6 193	5 945	5 744
Porcins	11 082	11 747	11 512
Truies mères	1 047	1 110	1 088
Ovins	11 322	10 093	9 689
Brebis mères	4 354	3 788	3 636
Caprins	4 537	4 345	4 606
Chèvres mères	2 219	2 141	2 269
Equins	nd	nd	418
Volailles	1 281 000	1 520 000	1 530 000
Poules pondeuses	s	s	s
Poulets de chair	1 226 000	1 311 000	1 320 000
Lapines mères	3 185	3 047	3 283

Source : Agreste/Statistique agricole annuelle

## La production de viandes en 2014

<i>(en tonne équivalent carcasse)</i>	Abattages hors coopératives	Abattages dans les coopératives	Total	% secteur coop / au total	Variation en % du total sur 5 ans (2008)
Bovins	669	366	1 035	35	-13,0
Porcins	258	957	1 215	79	21,7
Ovins - caprins	28	32	60	53	-3,2
Volailles	386	1 332	1 718	78	7,8
Lapins	58	71	129	55	nd
Ensemble viandes	1 399	2 758	4 157	66	nd

Source : Agreste/Statistique agricole annuelle

*Situation des cheptels au 31 décembre*

# Les productions animales

## Structuration des productions animales organisées en 2014

	Chiffre d'affaires (milliers d'€)	Prix de vente coopérative €/kg	Nombre d'éleveurs	Aides producteurs POSEI* (milliers d'€)	% aide forfaitaire/prix vente coopérative
Lait	182	0,68	8	93	51
Lapin	543	10,39	15	247	45
Ovin/caprin	401	13,38	78	242	60
Bovin	2 188	6,91	141	1 292	59
Porcin	4 570	5,64	54	2 265	50
Volaille	3 724	5,43	35	3 076	83
Total	11 607	-	331	7 214	

\* : hors primes animales - \*\*€/litre

Sources : Observatoire AMIV - DAAF

## Le marché des viandes

	Année	Bovins	Porcins	Ovins-caprins	Volailles
Abattages contrôlés (tonne)	2012	1 052	1 103	61	1 206
	2013	1 097	1 207	58	1 251
	2014	1 012	1 187	59	1 264
Importations totales (tonne)	2012	4 227	3 799	952	9 930
	2013	4 073	3 559	1 163	10 319
	2014	4 196	3 621	1 096	10 219
Taux d'approvisionnement (%)	2012	20	23	6	11
	2013	21	25	5	11
	2014	19	25	5	11
Evolution du marché (%)	2013/2012	4	9	-5	4
	2014/2013	-8	-2	2	1

Sources : Douanes - DAAF

# Le commerce extérieur

## Le commerce extérieur des viandes en 2014

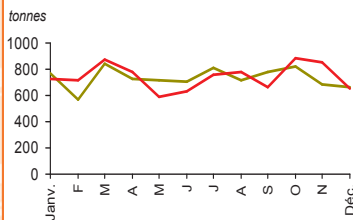
	Bovins	Porcins	Ovins-caprins	Volailles
<b>Importations totales</b>				
poids (tonne)	4 196	3 621	1 096	10 219
valeur (milliers d'euros)	22 168	10 250	5 358	16 391
<b>Importations viandes fraîches</b>				
poids (tonne)	1 376	82	144	41
valeur (milliers d'euros)	10 639	425	982	362
<b>Exportations totales</b>				
poids (tonne)	49	15	27	145
valeur (milliers d'euros)	238	43	103	279
<b>Taux d'approvisionnement (%)</b>	20	25	5	15

Viandes totales : fraîches + congelées

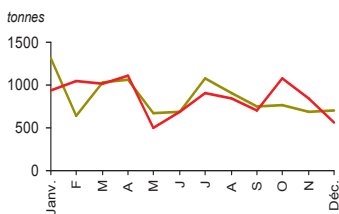
Source : Douanes

## Les importations de viandes et d'animaux vivants

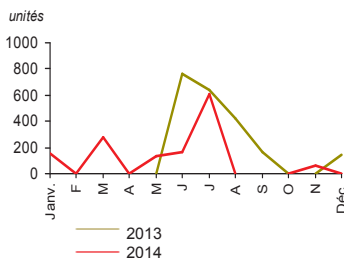
Importations de viandes de gros animaux



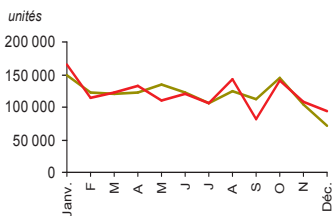
Importations de viandes de poulets



Importations de porcelets vivants



Importations de poussins (poulets de chair)



Source : Douanes

# Le commerce extérieur

## Les importations de quelques matières premières

<i>(en tonne)</i>	2012	2013	2014	Variation en % 2014/2013
Froment (blé)	26 746	27 511	25 461	-7,5
Maïs	15 709	18 865	18 646	-1,2
Riz	5 277	5 704	5 330	-6,6
Total céréales	47 732	52 080	49 437	-5,1
Sucre	8 440	8 795	7 448	-15,3
Poudre de lait	1 856	1 913	1 760	-8,0
Oeufs (ovoproduits)	75	69	51	-26,1

Source : Douanes

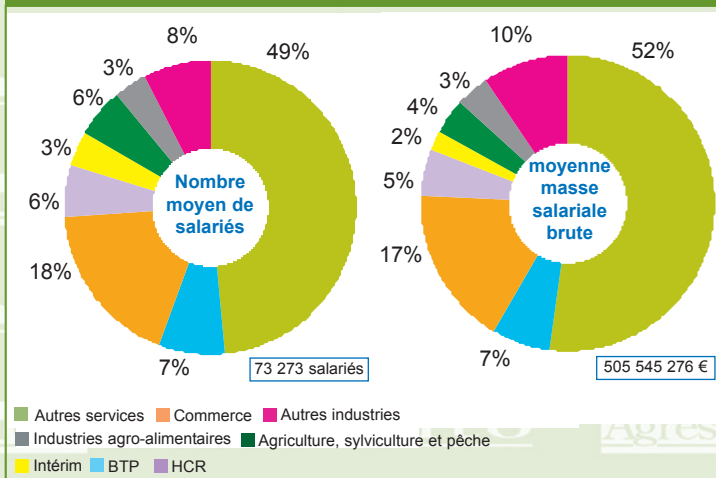
## Les importations de fruits et légumes en frais

<i>(fruits, légumes en tonne)</i>	2012	2013	2014	Variation en % 2014/2013
Légumes (avec melon)	7 004	8 429	8 526	1,2
Oignons	3 914	3 571	3 797	6,3
Carottes	2 242	1 858	1 683	-9,4
Fruits (avec ananas et banane plantain)	8 869	9 073	9 465	4,3
Pommes	2 293	2 202	2 002	-9,1
Oranges	2 240	1 929	2 067	7,2
Tubercules	8 589	6 357	6 079	-4,4
Pomme de terre	4 504	4 412	4 276	-3,1
Igname	1 486	2 039	1 644	-19,4
Total importations fruits et légumes	24 462	23 859	24 070	0,9

Source : DAAF/Salim

# L'industrie agroalimentaire

## L'emploi par secteur d'activité (hors secteur public)



## Les industries agroalimentaires

(hors artisanat commercial)

(employant au moins 3 salariés)

(avec un CA\* ≥ 140 000 €)

	Nombre d'entreprises	Effectifs salariés 2014	Effectifs salariés 2010	% Évolution 2014/2010
Viandes	8	154	155	-0,6
Poissons	2	18	27	-33,3
Fruits et légumes	3	72	67	7,5
Produits laitiers	5	280	238	17,6
Fabrication de produits amylacés	5	74	78	-5,1
Boulangerie, pâtisserie, pâtes alimentaires	8	158	149	6,0
Fabrication d'autres produits alimentaires	12	177	193	-8,3
Aliments pour animaux	1	84	54	55,6
Boissons	16	690	609	13,3
Ensemble IAA	60	1 707	1 570	8,7

CA\* chiffre d'affaires hors taxes

Sources : INSEE - ESANE 2013 Retraitement DAAF

# Les données économiques

## Les aides du plan de développement rural de la Martinique

<i>Période de réalisation 2007/2013</i> <i>(montants payés en milliers d'euros)</i>	2013	2014	Bénéficiaires 2014 (nbre)
Toutes mesures en faveur des agriculteurs	12 520	nc	nc
121- Modernisation des exploitations	7 865	4 973	148
211- ICHN - Indemnité compensatrice aux handicaps naturels	949	1 050	966
214- MAE - Mesure agro-environnementales	1 441	1 043	229
112- Installation des jeunes agriculteurs	424	124	4
111- Encadrement technique et formation	3 266	2 541	44

Sources : SSP - DAAF

## Les aides du POSEI

<i>Période de réalisation 2007/2013</i> <i>(montants payés en milliers d'euros)</i>	2013	2014	Bénéficiaires 2014 (nbre)
ADMCA Aide au développement et au maintien du cheptel allaitant	2 548	2 404	473
PAB Prime à l'abattage bovins	453	400	399
PPR Prime aux petits ruminants	157	131	78
IAV Importations d'animaux vivants	547	271	nd
Aide liée à l'interprofession animale	3 820	3 642	*251
Diversification végétale	2 427	2 318	*172
Banane	96 278	95 790	395
Canne à sucre - aide au transport	482	521	200
Canne - aide - transformation et sucrerie	5 198	5 145	8

\* : environ

Sources : SSP - ASP - ODEADOM

## Les autres aides (non exhaustif)

<i>(montants payés en milliers d'euros)</i>	2013	2014	Bénéficiaires 2014 (nbre)
Aide sociale et balance canne à sucre	1 717	2 402	124
Calamités agricoles	7 377	-	*956
RSA - Régime spécifique d'approvisionnement	4 083	4 027	7

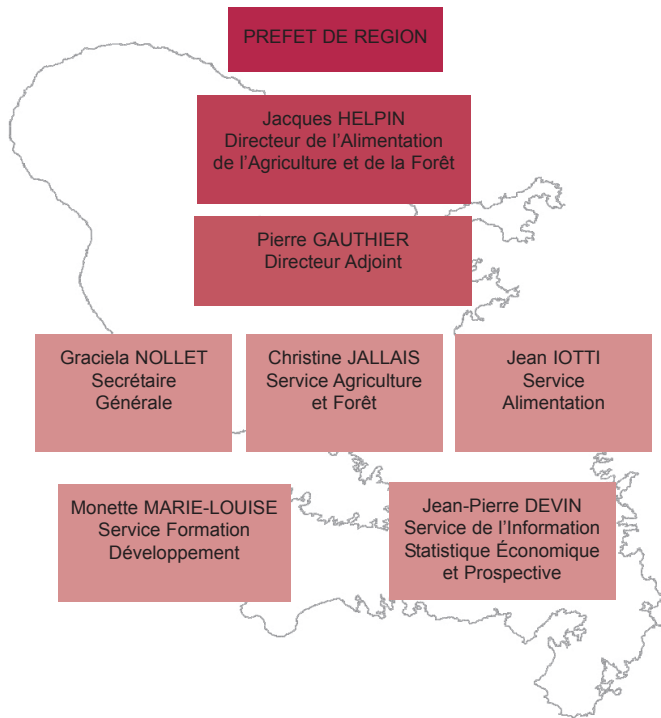
\*bénéficiaires 2013

Sources : ODEADOM - DAAF/SAF

# Agreste

## Martinique

### Mémento 2015



- Prix : 3 €

Imprimerie : Berger Bellepage



#### Direction de l'alimentation de l'agriculture et de la forêt de la Martinique

Service de l'information statistique économique et prospective

Jardin Desclieux - BP 642 - 97262 Fort-de-France Cédex

Tél. : 05 96 71 21 05 Fax : 05 96 71 20 39

Mél : [sisep.daaf972@agriculture.gouv.fr](mailto:sisep.daaf972@agriculture.gouv.fr)

Directeur de la publication : Jacques Helpin

Rédacteurs : Jean-Pierre Devin - Délice Nicar

Dépôt légal : à parution